

2024 | 2025

# UNTER- KÜNFTE

ACCOMMODATIONS



## WILLKOMMEN IN LINDAU

Liebe Gäste,

„fühl dich ganz wie zu Hause“ sagen wir nicht ohne Grund, wenn wir Besuch bekommen und uns wünschen, dass es ihm an nichts mangelt. Nur wenn man sich wohlfühlt, kann man seinen Aufenthalt genießen. Darum ist auf Reisen, wenn wir viel erleben, Neues entdecken und die Erinnerungen von Morgen schaffen, ein Zuhause auf Zeit so wichtig. Dann ist jeder Abend ein bisschen wie Heimkommen und wir genießen unsere Auszeit sorgenfrei und schwerelos.

Die Unterkünfte in Lindau sind so vielseitig, individuell und ansprechend, wie Ihre Wünsche es sind: Ob Sie sich im Hotel verwöhnen lassen möchten, eine große Ferienwohnung mit viel Platz benötigen oder ganz nah am See Ihr Lager aufschlagen wollen – in Lindau haben Sie die Wahl. Auf den folgenden Seiten geben wir Ihnen den perfekten Überblick.

Gerne stehen wir Ihnen bei Fragen zur Seite und helfen Ihnen, Ihr ganz persönliches Zuhause auf Zeit hier in Lindau zu finden. Rufen Sie uns an, schreiben Sie uns oder kommen Sie uns besuchen. Wir sind für Sie da:

### **Tourist-Information**

Alfred-Nobel-Platz 1, 88131 Lindau

**Tel.:** +49 8382 8899900

**E-Mail:** [info@lindau-tourismus.de](mailto:info@lindau-tourismus.de)

**Facebook:** @LindauTourismus

**Instagram:** @lindau\_bodensee

Wir wünschen Ihnen viel Vergnügen bei Ihrer Urlaubsplanung und freuen uns, Sie bald bei uns am Bodensee willkommen zu heißen.

*Ihr Team der Lindau Tourismus und Kongress GmbH*

---

**02 Von Tür zu Tür:  
Anreise und Mobilität vor Ort**

---

**06 Ihre Gästekarte für Lindau  
und den Bodensee**

---

**10 Buchung**

---

**12 Unterkünfte**

---

**14 Hotels**

---

**20 Jugendherberge**

---

**21 Campingplätze**

---

**22 Ferienwohnungen**

---

**32 Ferienzimmer**

---

**33 Info & Kontakt**

---

**34 Gastgeber alphabetisch**

---

**36 Impressum**

---

# VON TÜR ZU TÜR: ANREISE UND MOBILITÄT VOR ORT

## BAHN

Einfach entspannt: Mit der Bahn kommen Sie nicht nur stressfrei an, sondern auch schnell. Der Fernbahnhof im Stadtteil Reutin macht Lindau zum Verkehrsknotenpunkt für die Verbindung München – Zürich sowie nach Österreich. Vom Inselbahnhof aus hingegen verbinden die Regionalbahnen das Herz Lindaus nach wie vor mit der gesamten Region. Bis Bregenz sind es auf diesem Weg nur wenige Minuten. Ausflugsziele am deutschen Seeufer steuern Sie mit der Gästekarte ECHT BODENSEE CARD kostenfrei an.

**TICKET-TIPP** | Falls Sie aus einem der beiden südlichen Bundesländer mit der Bahn anreisen, können Sie sowohl das Bayern-Ticket als auch das Baden-Württemberg-Ticket nutzen. Deutschlandweit sind beliebig viele Fahrten in allen Verkehrsmitteln des ÖPNV möglich – selbstverständlich auch nach Lindau und am gesamten deutschen Bodensee.

## FLUGZEUG

Wen das Fernweh nach Lindau zieht, für den ist der Flieger die beste Option. Internationale Airports in der Nähe sind Friedrichshafen (25 km), St. Gallen-Altenrhein (40 km) und Memmingen (75 km). Von dort geht es per Bahn, Mietwagen oder Shuttle weiter an den bayerischen Bodensee.



## TRAIN

*Simply relaxed: arriving by train is fast and stress-free. The international train station at Lindau-Reutin provides a transport hub for the Munich – Zurich rail connections, as well as Austria. The island train station (Lindau Inselbahnhof) connects the heart of Lindau with the whole region, using local and regional trains. You can reach Bregenz in just a few minutes for example. With the ECHT BODENSEE CARD guest card, you can reach various sights and places of interest along the German shore free-of-charge.*

**TICKET TIP** | *If you are travelling by train from one of the two southern federal states, you can use both the Bayern Ticket and the Baden-Württemberg Ticket. Any number of journeys are possible throughout Germany on all means of public transport – including, of course, to Lindau and the whole of Lake Constance in Germany.*

## BY AIR

*For those who are drawn to Lindau from afar, flying is the best option. International airports nearby are Friedrichshafen (25 km), St. Gallen-Altenrhein (40 km) and Memmingen (75 km). From there the journey continues by train, rental car or shuttle to Lake Constance in Bavaria.*



## LINDAUER STADTBUS

Die Linienbusse der Stadtwerke Lindau bringen Sie schnell und einfach durch das gesamte Stadtgebiet. Insgesamt sind täglich zehn Busse im Einsatz. Dank des niedrigen Einstiegs der Busse können Rollstühle und Kinderwagen problemlos befördert werden. Die Mitnahme von Fahrrädern ist nicht gestattet.

- täglich zwischen 05:30 und 23:00 Uhr im 30-Minuten-Takt
- zentraler Umsteigepunkt (ZUP) in der Anheggerstraße (Festland)
- fünf verschiedene Linien · die Linien 2 und 5 fahren auf die Lindauer Insel
- Nachtbus freitags und samstags von 23:10 bis 00:40 Uhr

**Das Streckennetz des Lindauer Stadtbusses finden Sie am Ende dieses Magazins.**

## SCHIFFFAHRT

Bei aller praktischen Mobilität um den Bodensee herum: Der direkte und schönste Weg führt übers Wasser! Ab Lindau kommen Sie mit der „Weißen Flotte“ zum Beispiel ans Schweizer Ufer oder auf die Insel Mainau. Fahrräder und E-Bikes können Sie mitnehmen und damit am anderen Ufer durchstarten. Dabei ist die Fahrt allein schon ein Erlebnis. Die beliebten Rundfahrten führen Sie zum Beispiel am Lindauer Ufer entlang oder dem Sonnenuntergang entgegen.

**UNSER TIPP** | Tickets für die Schifffahrt bekommen Sie bei unserer Tourist-Information ganz ohne lange Wartezeiten.

## PKW

Mit dem eigenen Auto kommen Sie entweder über die A7 in Richtung Süden und wechseln dann ab Memmingen auf die A 96 in Richtung Lindau. Oder Sie folgen, aus westlicher Richtung kommend, der B31, immer dem See entlang. Gäste aus dem Süden fahren auf der österreichischen A 14 bis Bregenz – und sind nach dem Grenzübertritt am Ziel.



## LINDAU TOWN BUS

*The public buses of Stadtwerke Lindau take you quickly and easily through the entire town area. A total of ten buses are in operation every day. Thanks to the low entrance of the buses, wheelchairs and prams can be transported easily. Bicycles are not permitted.*

- daily between 5:30 am and 11:00 pm every 30 minutes
- central transfer point (ZUP) in Anheggerstraße (mainland)
- five different lines · lines 2 and 5 travel to Lindau Island
- night bus Fridays and Saturdays from 11:10 pm to 00:40 am

**Find the route network of the Lindau town bus at the end of this magazine.**

## BY BOAT

*The most direct and attractive way to get around Lake Constance is naturally by boat! From Lindau, the “white fleet” will take you to the Swiss shore or to Mainau Island, for example. You can take bicycles and e-bikes with you to get going on the other side. The journey itself is an experience. There are also popular round trips which take you along the Lindau coastline or on a sunset cruise, for example.*

**OUR TIP** | Get tickets for the boat trip at our Tourist Information Office, saving time and queues.

## CAR

*With your own car you can either reach Lindau via the A7 southwards and then change from Memmingen onto the A96 in the direction of Lindau. Or, coming from the west, take the B31, which runs parallel to the lake. Guests from the south drive on the Austrian A14 to Bregenz – and are at their destination after crossing the border.*





## PARKEN IN LINDAU

Wir sagen „Lindau im Bodensee“, weil Lindau eine Inselstadt ist. Vom Wasser umgeben, ist das Platzangebot naturgemäß begrenzt. Bitte helfen Sie deshalb mit, die Inselstraßen verkehrsarm zu halten. So können wir gemeinsam die Aufenthaltsqualität für Gäste und die Lebensqualität der Einheimischen noch weiter erhöhen. Auf dem Festland parken Sie bequem und kostengünstig, und zwar am besten hier:

### Parkplatz „P1 Blauwiese“

Reutiner Straße 45, 88131 Lindau

- Höchstparkdauer: 4 Tage
- 24 Stunden geöffnet
- Parkgebühren: 5,00 € pro Tag, gebührenpflichtig 8–20 Uhr
- Fußweg zur Insel: 25 Minuten (1,8 km)

### Parkplatz „P2 Ehemaliger Bauhof“

Bleicheweg 12 – 14, 88131 Lindau

- Höchstparkdauer: 4 Tage
- Einfahrverbot: von 22 – 6 Uhr
- Parkgebühren: 7,00 € pro Tag, gebührenpflichtig 8–20 Uhr
- Fußweg zur Insel: ca. 15 Minuten (1,3 km)

### Parkplatz „Reutiner Bahnhof“

Bregenzer Straße 48, 88131 Lindau

- Parkgebühren: 7,00 € pro Tag
- Höchstparkdauer: 5 Tage
- Fußweg zur Insel: 20 Minuten (1,5 km)

### Hartplatz Zech

Auf Höhe Bregenzer Straße 177

- Parkgebühren: 3,00 € pro Tag
- Einfahrverbot: von 22 – 6 Uhr
- Höchstparkdauer: 14 Tage
- Fußweg zur Insel: 50 Minuten (4,2 km)

**Alle Informationen rund ums Parken unter:  
[www.lindau.de/parken](http://www.lindau.de/parken)**

## ENG PARKING IN LINDAU

*In German, we say “Lindau in Lake Constance” because Lindau is an island city. Surrounded by water, the space available is naturally limited. Therefore, please help to keep the island roads free of traffic. In this way, together we can improve the quality of stay for guests and the quality of life for locals. On the mainland, parking is convenient and inexpensive, and the best place to park is here:*

### “P1 Blauwiese” car park

Reutiner Straße 45, 88131 Lindau

- maximum parking time: 4 days
- open 24 hours
- parking fees: € 5.00 per day, chargeable 8:00 am to 8:00 pm
- footpath to the island: 25 minutes (1.8 km)

### “P2 Ehemaliger Bauhof” car park

Bleicheweg 12 – 14, 88131 Lindau

- maximum parking time: 4 days
- entry and exit forbidden between 10:00 pm and 6:00 am
- parking fees: € 7.00 per day, chargeable 8:00 am to 8:00 pm
- walk to the island: approx. 15 minutes (1.3 km)

### “Reutin railway station” car park

Bregenzer Straße 48, 88131 Lindau

- parking fees: € 7.00 per day
- maximum parking time: 5 days
- footpath to the island: 20 minutes (1.5 km)

### Zech car park

Near Bregenzer Straße 177

- parking fees: € 3.00 per day
- entry and exit forbidden between 10:00 pm and 6:00 am
- maximum parking time: 14 days
- footpath to the island: 50 minutes (4.2 km)

**All information about parking at:  
[www.lindau.de/parken](http://www.lindau.de/parken)**



# IHRE GÄSTEKARTE FÜR LINDAU UND DEN BODENSEE

Sie passt in jeden Geldbeutel, bietet freie Fahrt mit Bus und Bahn und verschafft Ihnen attraktive Vorteile bei über 200 Kultur- und Freizeitangeboten rund um den Bodensee: Die ECHT BODENSEE CARD (EBC) ist Ihre Gästekarte in Lindau, mit der Sie von zahlreichen Vergünstigungen profitieren.

## FREIE FAHRT IN BUS UND BAHN

Die EBC gilt für Ihren gesamten Aufenthalt in Kombination mit Ihrem Lichtbildausweis als persönlicher Fahrschein. Im regionalen Nahverkehr bietet sie freie Fahrt in Bussen und Bahnen im gesamten Gebiet des Bodensee-Oberschwaben Verkehrsverbunds (bodo) inkl. der Stadtbusse, Regionalbusse und Regionalzüge. Kinder unter sechs Jahren und Hunde haben immer freie Fahrt.

## MEHR ERLEBEN – WENIGER BEZAHLEN

Mit der EBC sparen Sie bei über 200 Attraktionen und Ausflugszielen in der Vierländerregion Bodensee bares Geld: Neben Rabatten und Preisvorteilen erhalten Sie außerdem exklusive Präsente und attraktive Inklusivleistungen.

## ECHT BODENSEE BUS (LINIE 100 + 200)

Mit dem ECHT BODENSEE Bus fahren Sie während der Sommerferien in Bayern und Baden-Württemberg kostenlos zu vielen beliebten Zielen entlang des Seeufers. Die Linie 200 verkehrt bis Friedrichshafen, wo Sie bequem zur Linie 100 umsteigen können. Damit fahren Sie ganz entspannt sogar bis Bodman-Ludwigshafen – und können unterwegs zum Beispiel in Meersburg, Überlingen oder am Affenberg in Salem Halt machen.

**ENG** *It fits every wallet, offers free travel on buses and trains and gives you attractive benefits at over 200 cultural and leisure activities around Lake Constance: the ECHT BODENSEE CARD (EBC) is your guest card in Lindau, giving you numerous discounts.*

## FREE BUS AND TRAIN TRAVEL

*The EBC is valid for your entire stay in combination with your photo ID as a personal ticket. In regional public transport, it offers free travel on buses and trains in the entire area of the Bodensee-Oberschwaben transport region (bodo) including town buses, regional buses and regional trains. Children under the age of six and dogs always travel for free.*

## EXPERIENCE MORE – PAY LESS

*With the EBC you save money at over 200 attractions and excursion destinations in the four-country region of Lake Constance: in addition to discounts and price advantages, you also receive exclusive gifts and attractive inclusive services.*

## ECHT BODENSEE BUS (LINES 100 + 200)

*During the summer holidays in Bavaria and Baden-Württemberg, the ECHT BODENSEE bus takes you free of charge to many popular destinations along the lake shore. Line 200 runs to Friedrichshafen, where you can easily change to line 100. You can even travel as far as Bodman-Ludwigshafen in complete relaxation – and stop off in Meersburg, Überlingen or at Affenberg in Salem along the way.*



## REISEFÜHRER

Was Ihnen mit der EBC an Vergünstigungen offensteht, erfahren Sie im praktischen EBC-Reiseführer, den Sie von Ihrem Gastgeber zusammen mit der EBC überreicht bekommen.

Hier finden Sie den ECHT BODENSEE CARD Reiseführer:



## ENG TRAVEL GUIDE

*You can find out what benefits are open to you with the EBC in the practical EBC travel guide that your host gives you together with the EBC.*

Find the ECHT BODENSEE CARD travel guide here:



SO ERHALTEN SIE DIE EBC

Durch den gesetzlich erhobenen Kurbeitrag unterstützen Sie eine umfangreiche Infrastruktur, die Instandhaltung und Pflege der beschilderten Spazier- und Wanderwege, die frei zugänglichen Uferanlagen und vieles mehr. Als Dankeschön erhalten Sie die EBC von Ihrem Gastgeber beim Check-in – entweder digital per Mail oder wie gewohnt zum Einstecken.

**HINWEIS** | Die EBC wird über den Kurbeitrag finanziert. In einem Teil der Lindauer Stadtteile Reutin und Zech, der eine überwiegend gewerbliche Struktur aufweist, besteht keine Kurbeitragspflicht. Deshalb kann dort auch keine EBC ausgestellt werden. Das restliche Gebiet der Stadtteile Reutin und Zech ist kurbeitragspflichtig. Um welches Gebiet es sich genau handelt, können Sie der Kurbeitragsatzung entnehmen.

Hier finden Sie die Kurbeitragsatzung:



ÜBERSICHT DES KURBEITRAGS

1. April – 31. Oktober	1. November – 31. März
3,30 € pro Tag für Erwachsene ab 16 Jahren	2,20 € pro Tag für Erwachsene ab 16 Jahren
2,00 € pro Tag für Kinder u. Jugendliche von 6 bis einschließlich 15 Jahre	1,20 € pro Tag für Kinder u. Jugendliche von 6 bis einschließlich 15 Jahre

ENG HOW TO GET THE EBC

Through the legally levied spa tax (a type of tourist tax), you support an extensive infrastructure, the maintenance and upkeep of the signposted walking and hiking trails, the freely accessible lakeside facilities and much more. As a thank you, you receive the EBC from your host when you check in – either digitally by email or as usual to carry with you.

**NOTE** | The EBC is financed through the spa tax. In a part of the Lindau districts of Reutin and Zech, which has a predominantly commercial structure, there is no obligation to pay spa taxes. Therefore, no EBC can be issued there. The remaining area of the districts of Reutin and Zech is subject to spa taxes. You can find out exactly which area is covered by consulting the spa tax regulations.

Find the spa tax regulations here:



OVERVIEW OF THE SPA TAX

1. April - 31. October	1 November - 31. March
€ 3.30 per day for adults aged 16 and over	€ 2.20 per day for adults aged 16 and over
€ 2.00 per day for children and youths from 6 to 15 years inclusive	€ 1.20 per day for children and youths from 6 to 15 years inclusive





# BUCHUNG

WWW.LINDAU.DE



**ENG** In this booklet we present over 100 places to stay on the island of Lindau and on the mainland, which you can book easily at [www.lindau.de](http://www.lindau.de). You can also find an overview of available beds and rooms as well as prices online. When booking through us, you benefit from assurance and numerous advantages.

## CHECKED OFFERS WITHOUT HIDDEN COSTS

We offer you our assurance that every accommodation is checked by our Tourist Information before publication. When booking through our website, you can be assured that prices are quoted in full and without hidden additional costs.

## SECURE AND EASY BOOKING

To ensure that your data is secure during the booking process, it is transmitted in encrypted form using SSL technology. With our efficient booking system, you can secure your dream accommodation in just a few minutes.

## INDIVIDUALLY TAILORED ADVICE

Whether private or business, alone or as a couple, with the family or grandparents, in a club or as a company: we know that different groups of guests have different wishes and requirements for their stay. We will be happy to advise you individually – on the choice of your accommodation as well as on the perfect schedule for your time in Lindau.

Über 100 Unterkünfte stellen wir Ihnen in diesem Heft vor – auf der Lindauer Insel und auf dem Festland – die Sie ganz einfach buchen können unter [www.lindau.de](http://www.lindau.de). Online finden Sie zusätzlich einen jederzeit aktuellen Überblick über freie Betten und Zimmer sowie die Preise dazu. Bei einer Buchung über uns profitieren Sie von zahlreichen Vorteilen und Sicherheiten.

## GEPRÜFTE ANGEBOTE OHNE VERSTECKTE KOSTEN

Wir geben Ihnen die Sicherheit, dass jede Unterkunft vor Veröffentlichung durch unsere Tourist-Information geprüft wird. Bei einer Buchung über unsere Webseite können Sie sich darauf verlassen, dass die Preise vollumfänglich und ohne versteckte Zusatzkosten angegeben werden.

## SICHERE UND EINFACHE BUCHUNG

Damit Ihre Daten bei der Buchung sicher sind, werden diese per SSL-Technologie verschlüsselt übertragen. Mit unserem effizienten Buchungssystem sichern Sie sich Ihre Traumunterkunft in wenigen Minuten.

## INDIVIDUELL ZUGESCHNITTENE BERATUNG

Ob privat oder geschäftlich, allein oder als Paar, mit der Familie oder den Großeltern, im Verein oder Unternehmen: Wir wissen, dass unterschiedliche Gästegruppen unterschiedliche Wünsche und Ansprüche an ihren Aufenthalt haben. Wir beraten Sie gerne individuell – bei der Auswahl Ihrer Unterkunft ebenso wie bei der Frage nach dem perfekten Programm für Ihre Zeit in Lindau.

## KNOW-HOW UND LIEBE ZUR REGION

Wir sind Bodensee-Fans mit Leib und Seele – und diese Begeisterung teilen wir gerne. Das Team unserer Tourist-Information kennt sich mit den Gegebenheiten vor Ort bestens aus und hilft Ihnen gerne dabei, den Aufenthalt in Lindau zu Ihrem persönlichen Traumurlaub werden zu lassen. Wir beraten Sie umfassend zu den zahlreichen Ausflugsmöglichkeiten, Veranstaltungen, Schifffahrten, Wander- und Radwegen sowie Sehenswürdigkeiten in der Umgebung.

## IN WENIGEN SCHRITTEN ZUM TRAUMURLAUB

1. Lassen Sie sich von den hier vorgestellten Unterkünften inspirieren und wählen Sie Ihre Favoriten aus
2. Gehen Sie auf [www.lindau.de/lindau-buchen](http://www.lindau.de/lindau-buchen)
3. Wählen Sie Ihr An- und Abreisedatum und die Anzahl der Personen
4. Klicken Sie auf „Suchen“ – die für Ihren Zeitraum verfügbaren Unterkünfte werden angezeigt
5. Verfeinern Sie ggfs. Ihr Suchergebnis, indem Sie den Unterkunftsnamen eingeben und verschiedene Filtermöglichkeiten nutzen
6. Wählen Sie die gewünschte Unterkunft aus und buchen Sie diese schnell und sicher

Falls Sie Unterstützung bei der Auswahl oder Buchung Ihrer Unterkunft benötigen, steht Ihnen unser Buchungsservice gerne für eine persönliche Beratung zur Verfügung: **Tel.: +49 8382 8899900**

## STRONO OHNE RISIKO

Die entgangenen Urlaubsfreude können wir Ihnen nicht ersetzen, mögliche finanzielle Schäden schon. Bereits ab 6 € übernimmt die ERGO, unser Partner in Sachen Reiseschutz, Ihr finanzielles Risiko einer Stornierung oder eines verspäteten Reiseantritts aus versichertem Grund. Sorgen Sie vor und buchen Sie direkt zusammen mit Ihrer Unterkunft über [www.lindau.de](http://www.lindau.de) den Reiseschutz dazu. Sollten Sie vergessen haben den Haken beim Reiseschutz zu setzen oder Ihre Unterkunft direkt beim Vermieter gebucht haben, können Sie nachträglich den Reiseschutz auch noch abschließen.

## ENG KNOW-HOW AND LOVE FOR THE REGION

We are Lake Constance fans with heart and soul – and we love sharing this enthusiasm. The team at our Tourist Information office know the local area well and will be happy to help you turn your stay in Lindau into your personal dream holiday. We advise you comprehensively on the numerous excursion options, events, boat trips, hiking and cycling trails as well as sights in the surrounding region.

## YOUR DREAM HOLIDAY IN JUST A FEW STEPS

1. Be inspired by the accommodation presented here and choose your favourites
2. Go to [www.lindau.de/lindau-buchen](http://www.lindau.de/lindau-buchen)
3. Choose your arrival and departure date and the number of people
4. Click on “Search” – the accommodation available for your period will be displayed
5. If necessary, refine your search results by entering the name of the accommodation and using various filter options
6. Select the desired accommodation and book it quickly and securely

If you need assistance in selecting or booking your accommodation, our booking service will be happy to provide you with personal advice:

**Tel.: +49 8382 8899900**

# ERGO

## CANCELLATION WITHOUT RISK



We cannot compensate you for any disappointment with your holiday, but we can compensate you for possible financial losses. ERGO, our partner for travel insurance, will cover cancellation or delayed departure for as little as € 6. Protect yourself and book travel insurance along with your accommodation via [www.lindau.de](http://www.lindau.de). Even if you have forgotten to tick the box for travel insurance, or have booked your accommodation already, it's still possible to take out travel insurance at a later date.

# UNTERKÜNFTE

## PIKTOGRAMME PICTOGRAMS

Hier finden Sie Erläuterungen zu den Piktogrammen auf den folgenden Seiten:

Here you can find explanations of the pictograms on the following pages.

 Wohn-Schlafrum <i>Living room/bedroom</i>	 Restaurant <i>Restaurant</i>	 Familienzimmer <i>Family rooms</i>
 Wohn-Schlafrum getrennt <i>Separate living room/bedroom</i>	 Zimmer m. Bad oder Dusche/WC <i>Room w. bath or shower/WC</i>	 Kinderfreundlich (mind. Kinderhochstuhl, Kinderbett) <i>Child-friendly (min. high chair, cot)</i>
 Zusätzliches Schlafzimmer <i>Additional bedroom</i>	 Zimmer m. Etagenbad/-dusche <i>Room with shared bath/shower</i>	 Kinderspielplatz <i>Children's playground</i>
 Bettwäsche und Handtücher <i>Bed linen and towels</i>	 Zustellbetten <i>Extra beds</i>	 Geeignet für Gäste mit Handicap <i>Suitable for disabled guests</i>
 Balkon <i>Balcony</i>	 TV <i>TV</i>	 Behindertengerecht nach DIN <i>Disabled access acc. to DIN standard</i>
 Eigene Terrasse <i>Separate patio</i>	 Bar <i>Bar</i>	 Allergikergerecht <i>Suitable for allergy sufferers</i>
 Hausterrasse <i>Joint patio</i>	 Getränke im Haus <i>Drinks on the premises</i>	 Schwimmbad <i>Swimming pool</i>
 Seeblick <i>Lake view</i>	 Minibar in allen Zimmern <i>Minibar in all rooms</i>	 Hallenbad <i>Indoor swimming pool</i>
 Frühstück möglich/ Frühstücksbuffet <i>Breakfast possible/ breakfast buffet</i>	 Telefon <i>Telephone</i>	 Sauna <i>Sauna</i>
 Brötchenservice <i>Bread roll service</i>	 Internet <i>Internet</i>	 Fitnessraum <i>Fitness room</i>
 Liegewiese/Garten <i>Sunbathing lawn/garden</i>	 W-LAN WiFi	 Solarium <i>Solarium</i>
 Grillmöglichkeit <i>Barbecue area</i>	 Zimmertresor <i>Room safe</i>	 Massage/Kosmetikanwendung <i>Massage/cosmetic treatments</i>
 Garage/Tiefgarage <i>Garage/underground parking</i>	 Aufenthaltsraum <i>Lounge</i>	 Geschirrspülmaschine <i>Dishwasher</i>
 Parken direkt am Haus <i>Parking space at the premises</i>	 Fernsehraum <i>TV room</i>	 Waschmaschine/Wäscheservice <i>Washing machine/laundry service</i>
 Parken nicht am Haus <i>No parking at the premises</i>	 Konferenz-/Seminarraum <i>Conference/seminar room</i>	 Bauernhof mit Tieren <i>Farm with animals</i>
 Fahrradabstellmöglichkeit <i>Space for bikes</i>	 Kreditkarten akzeptiert <i>Credit cards accepted</i>	 Obsthof ohne Tiere <i>Fruit farm with no animals</i>
 Fahrradverleih <i>Bikes for hire</i>	 Keine Haustiere erlaubt <i>No pets allowed</i>	 Englisch <i>English</i>
 E-Bike Ladestation <i>E-bike charging station</i>	 Haustiere auf Anfrage <i>Pets by arrangement</i>	 Französisch <i>French</i>
 E-Auto Ladestation <i>E-car charging station</i>	 Raucherzimmer verfügbar <i>Smokers' rooms available</i>	 Italienisch <i>Italian</i>
 Lift <i>Lift</i>	 Nichtraucher <i>Non-smoking</i>	 Spanisch <i>Spanish</i>
	 Klimaanlage <i>Air conditioning</i>	

**Bhf** | nächstgelegener Bahnhof | *nearest train station*  
**H** | nächstgelegene Bushaltestelle | *nearest bus station*  
**See** | Entfernung zum See | *distance to lake constance*

**EZ** | Einzelzimmer | *single room*  
**DZ** | Doppelzimmer | *double room*  
**DZS** | Doppelzimmer superior | *superior double room*  
**S** | Suite | *suite*  
**APP** | Appartement | *apartment*



**Buchen Sie Ihre Unterkunft jetzt direkt online auf [www.lindau.de](http://www.lindau.de), ohne dass Sie beim Gastgeber erst anfragen müssen.**



**Book your accommodation online directly at [www.lindau.de](http://www.lindau.de) without having to consult your host first.**



## ECHT NACHHALTIG

Gemeinsam mit ECHT Bodensee machen sich die Städte und Gemeinden am deutschen Bodenseeuf der dafür stark, dass unsere Region durch die gezielte Förderung ökologischer, sozialer und ökonomischer Nachhaltigkeit als Lebensraum und intakte Urlaubsregion bewahrt wird. Wir alle haben die Wahl und können uns gerade in unserer Freizeit für nachhaltige Alternativen entscheiden. Achten Sie bei Ihrem Aufenthalt in und um Lindau auf das „ECHT nachhaltig Bodensee“-Logo!

## ECHT NACHHALTIG (REALLY SUSTAINABLE)

Together with ECHT Bodensee, the towns and municipalities on the German shore of Lake Constance are working to ensure that our region is preserved as a living space and intact holiday region thanks to the specific support of ecological, social and economic sustainability. We all have a choice and can opt for sustainable alternatives, especially in our leisure time. Look out for the "ECHT nachhaltig Bodensee" logo during the stay in and around Lindau!

## Allgemeiner Hinweis

Bei den aufgeführten Betrieben in diesem Unterkunftsverzeichnis handelt es sich um eine Auswahl. Die Reihenfolge der Betriebe stellt keine Rangordnung dar. Aus falschen Angaben oder nicht erfüllten Leistungszusagen des jeweiligen Leistungsträgers kann keine Schadensersatzpflicht gegenüber dem Ersteller des Prospektes, der Lindau Tourismus und Kongress GmbH, abgeleitet werden.

Alle mit Sternen gekennzeichneten Unterkünfte haben die Kategorie offiziell verliehen bekommen – bei Hotels, Hotels garni und Pensionen durch den Deutschen Hotel- und Gaststättenverband e.V., bei Privatunterkünften, Ferienwohnungen und Ferienhäusern durch den Deutschen Tourismusverband e.V. nach Beauftragung der Lindau Tourismus und Kongress GmbH. Die Teilnahme an der Klassifizierung ist freiwillig.

Unterkünfte ohne Sterne haben nicht an einer offiziellen Überprüfung teilgenommen. Ein Rückschluss auf ihren Standard ist damit nicht verbunden.

**Alle Angaben entsprechen dem Stand von Dezember 2023, Abweichungen und Preisschwankungen sind daher nicht auszuschließen.**

## General note

The establishments listed in this accommodation directory are a selection. Their order of listing does not represent a ranking. No liability for damages against the producer of the brochure, Lindau Tourismus und Kongress GmbH, can be derived from false information or unfulfilled service commitments of the respective service provider.

All accommodation marked with stars has been officially awarded the category – in the case of hotels, bed and breakfast hotels and guest houses by the German Hotel and Restaurant Association e.V., and in the case of private accommodation, holiday apartments and holiday homes by the German Tourism Association e.V. after commissioning by Lindau Tourismus und Kongress GmbH. Participation in the classification is voluntary.

Accommodation without stars has not participated in an official review. This does not imply a conclusion about their standard.

**All information is correct as of December 2023, deviations and price fluctuations can therefore not be ruled out.**



**QUALITÄT, DIE SICHTBAR IST**

Die aufgeführten Sterne sind das Ergebnis einer freiwilligen Klassifizierung nach festgelegten Standards, die dem Zeitpunkt der Drucklegung dieser Broschüre entspricht.

**KLASSIFIZIERUNG VON HOTELS**

Die Klassifizierung von Hotels erfolgt nach den Richtlinien des Deutschen Hotel- und Gaststättenverbandes

★ Tourist:  
Unterkunft für einfache Ansprüche

★★ Standard:  
Unterkunft für mittlere Ansprüche

★★★ Komfort:  
Unterkunft für gehobene Ansprüche

★★★★ First Class:  
Unterkunft für hohe Ansprüche

★★★★★ Luxus:  
Unterkunft für höchste Ansprüche

„S“ Der Zusatz „Superior“ steht für Betriebe, die die erforderlichen Punktezahlen ihrer Sternekategorien deutlich überschreiten.

**ENG QUALITY THAT IS VISIBLE**

*The stars listed are the result of a voluntary classification according to established standards at the time this brochure went to press.*

**HOTEL CLASSIFICATION**

*Hotels are classified according to the guidelines of the German Hotel and Restaurant Association*

★ Tourist:  
*Accommodation for simple requirements*

★★ Standard:  
*Accommodation for mid-level requirements*

★★★ Comfort:  
*Accommodation for higher requirements*

★★★★ First Class:  
*Prestigious accommodation*

★★★★★ Luxury:  
*Accommodation with maximum standards*

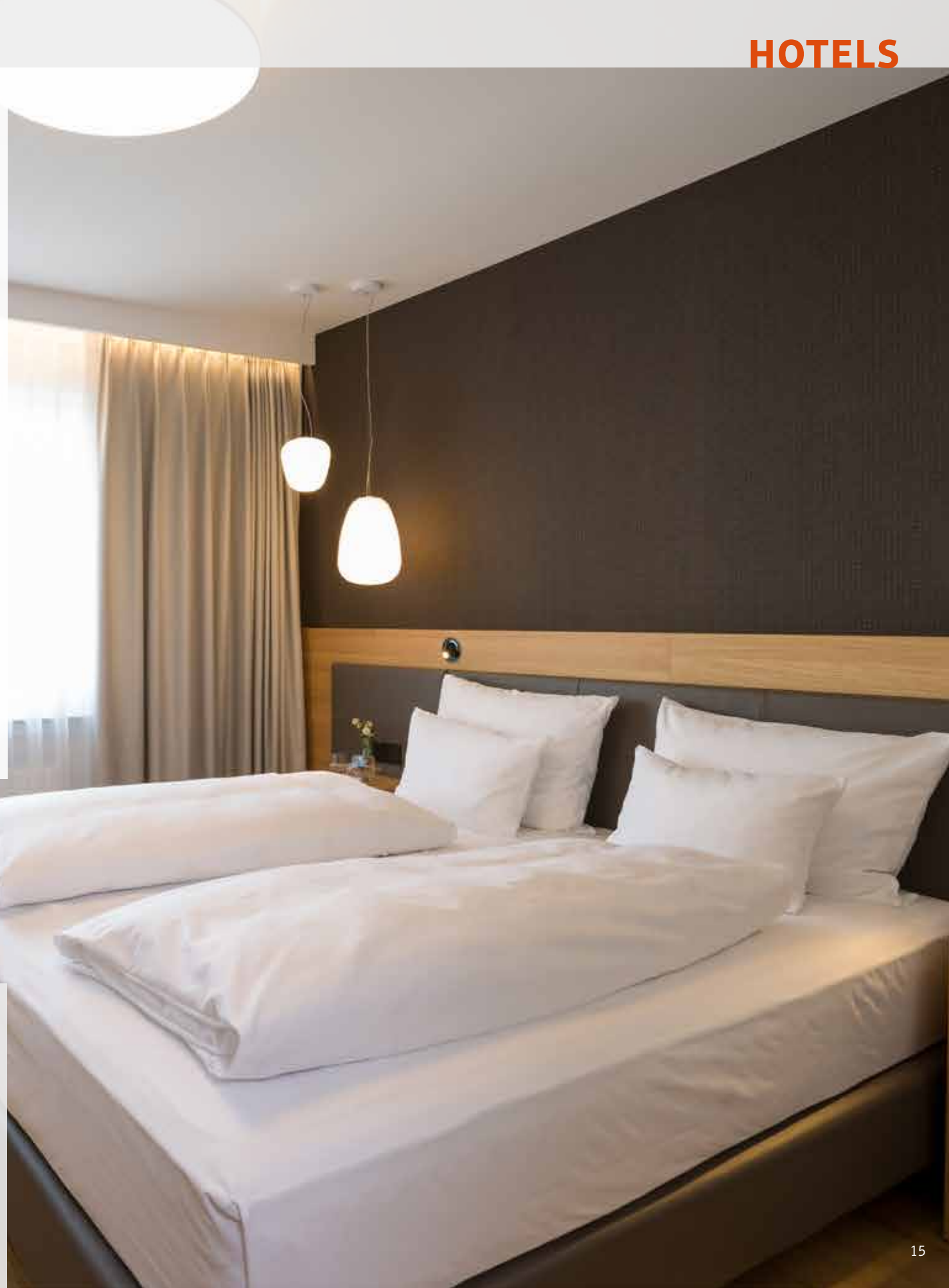
“S” *The addition “Superior” indicates establishments that clearly exceed the required number of points for their star categories.*

**8,6/10****LTK-SCORE**

Die hier dargestellten Hotelbewertungen berücksichtigen eigene Kundenfeedbacks und die Bewertungen von Booking.com, HolidayCheck, Tripadvisor und Google. Den Durchschnittswert der genannten Portale haben wir bewusst gewählt, damit es zu einer fairen Übersicht kommt. Die Bewertung soll Ihnen bei der Entscheidung der Unterkunft helfen und einen ersten Eindruck vermitteln.

**ENG**

*The hotel ratings presented here take into account our own customer feedback and the ratings from Booking.com, HolidayCheck, Tripadvisor and Google. We have deliberately chosen the average value of the portals mentioned to provide a fair overview. The rating is intended to help you decide on the accommodation and give you a first impression.*





8,4/10

**HOTEL BAYERISCHER HOF**

\*\*\*\*\*

Bayerischer Hof Stolze-Spaeth KG    EZ 173 – 315 € p.P.  
 Bahnhofplatz 2    DZ 122 – 224,50 € p.P.  
 88131 Lindau    S 670 – 950 € p.P.  
 ☎ +49 8382 9150  
 ✉ hotel@bayerischerhof-lindau.de

**PLAN D14**

Bhf Lindau-Insel 0,0 | H Inselbahnhof 0,0 | See 0,0 km

ONLINE  
BUCHEN  
lindau.de

8,3/10

**HOTEL LINDAUER HOF**

\*\*\*\*

Betriebs-GmbH    EZ 175 – 196 € p.P.  
 Dammgasse 2    DZ 248 – 410 € p.P.  
 88131 Lindau  
 ☎ +49 8382 4064  
 ✉ info@lindauerhof.de

**PLAN D13**

Bhf Lindau-Insel 0,25 | H Reichsplatz 0,0 | See 0,1 km

ONLINE  
BUCHEN  
lindau.de

8,3/10

**HOTEL REUTEMANN SEEGARTEN**

\*\*\*\*

Bayerischer Hof Stolze-Spaeth KG    EZ 138 – 233 € p.P.  
 Ludwigstraße 23    DZ 99 – 165,50 € p.P.  
 88131 Lindau  
 ☎ +49 8382 9150  
 ✉ hotel@reutemann-lindau.de

**PLAN D14**

Bhf Lindau-Insel 0,0 | H Inselbahnhof 0,0 | See 0,0 km

ONLINE  
BUCHEN  
lindau.de

9,2/10

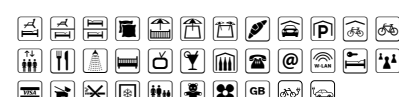
**EBNER - BOUTIQUE-HOTEL & KONDITOREI**

\*\*\*\*S

Hotel Café Ebner    EZ 75 – 119 € p.P.  
 Friedrichshafener Straße 19    DZ 47 – 89 € p.P.  
 88131 Lindau    S 55 – 109 € p.P.  
 ☎ +49 8382 93070  
 ✉ info@ebner-lindau.de

**PLAN E9**

Bhf Lindau-Aeschach 0,3 | H Aeschacher Markt 0,07 | See 0,6 km

ONLINE  
BUCHEN  
lindau.de

9,1/10

**HOTEL SCHÖNGARTEN**

\*\*\*S

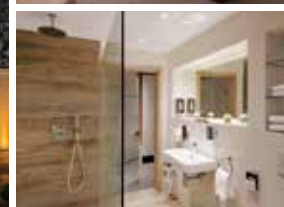
Hotel Schöngarten    EZ 90 – 115 € p.P.  
 Schöngartenstraße 15    DZ 68 – 115 € p.P.  
 88131 Lindau    DZS 55 – 90 € p.P.  
 ☎ +49 8382 93400  
 ✉ info@hotel-schoengarten.de

**PLAN E8**

Bhf Lindau-Reutin 2,0 | H Krankenhaus 0,3 | See 1,5 km

ONLINE  
BUCHEN  
lindau.de

8,7/10

**HOTEL PENSION SEEREICH**

\*\*\*S

Einzelunternehmen    EZ 89 – 129 € p.P.  
 Bregenzerstraße 16/18    DZ 65 – 115 € p.P.  
 88131 Lindau    S 95 – 125 € p.P.  
 ☎ +49 8382 3736  
 ✉ info@seereich.de

**PLAN F10**

Bhf Lindau-Reutin 0,7 | H Toskana 0,5 | See 0,1 km

ONLINE  
BUCHEN  
lindau.de

8,0/10

**HOTEL VIS Á VIS**

\*\*\*

Einzelfirma    EZ 95 – 135 € p.P.  
 Bahnhofplatz 4-6    DZ 55 – 112,50 € p.P.  
 88131 Lindau  
 ☎ +49 8382 3965  
 ✉ hotel@visavis-lindau.de

**PLAN C14**

Bhf Lindau-Insel 0,1 | H Bahnhofplatz 0,1 | See 0,2 km

ONLINE  
BUCHEN  
lindau.de

9,2/10

**HOTEL AM REHBERG GARNI**

\*\*\*\*

Hotel Am Rehberg Familie Bast KG    EZ 89 – 118 € p.P.  
 Am Rehberg 29    DZ 62 – 82 € p.P.  
 88131 Lindau    S 81 – 95 € p.P.  
 ☎ +49 8382 3329  
 ✉ info@lindauhotels.de

**PLAN E9**

Bhf Lindau-Reutin 0,7 | H ZUP 0,1 | See 0,5 km

ONLINE  
BUCHEN  
lindau.de



8,3/10



## HOTEL GARNI REULEIN

Hotelbetriebsges. Reulein mbH  
Steigstraße 28  
88131 Lindau  
☎ +49 8382 96450  
✉ hotel-reulein@t-online.de

**EZ** 79 – 99 € p.P.  
**DZ** 54,50 – 76,50 € p.P.

## PLAN G8

Bhf Lindau-Reutin 1,0 | H Lugeck 0,0 | See 2,0 km



9,7/10



## LANDHOTEL MARTINSMÜHLE ★★★

Ingrid Kirnbauer  
Bechtersweiler 25  
88131 Lindau  
☎ +49 8382 5849  
✉ relax@landhotel-martinsmuehle.de

**EZ** 60 – 85 € p.P.  
**DZ** 50 – 75 € p.P.

## PLAN A2

Bhf Lindau-Insel 7,0 | H Unterreitnau 1,5 | See 4,0 km



8,8/10



## HOTEL-GASTHOF ADLER

Hotel-Gasthof Adler  
Bodenseestraße 16  
88131 Lindau  
☎ +49 8382 5268  
✉ gasthof@adler-lindau.de

**EZ** 75 – 106 € p.P.  
**DZ** 55 – 80 € p.P.  
**S** 70 – 89 € p.P.

## PLAN D3

Bhf Lindau-Reutin 4,9 | H Marienplatz 0,2 | See 5,0 km



7,6/10



## HOTEL BAD SCHACHEN

Schielin GmbH & Co. KG  
Bad Schachen 1  
88131 Lindau/Bodolz  
☎ +49 8382 2980  
✉ servus@badschachen.de

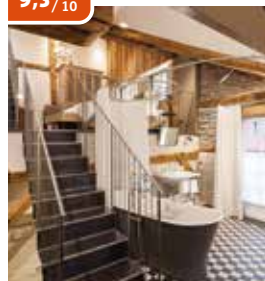
**EZ** 214 – 286 € p.P. Halbpension  
**DZ** 184 – 300 € p.P. Halbpension  
**S** 308 – 620 € p.P. Halbpension

## PLAN C9

Bhf Lindau-Enzisweiler 1,0 | H Schachener Str. 0,3 | See 0,0 km



9,3/10



## ADARA BOUTIQUE HOTEL

Adara GmbH  
Alter Schulplatz 1  
88131 Lindau  
☎ +49 8382 943500  
✉ info@adara-lindau.de

**DZ** 170 – 260 € p.P.

## PLAN E12

Bhf Lindau-Insel 0,5 | H Inselhalle 0,1 | See 0,3 km

ONLINE  
BUCHEN  
lindau.de

9,4/10



## HOTEL ALTE SCHULE

Hübler GmbH  
Alter Schulplatz 2  
88131 Lindau  
☎ +49 8382 9114444  
✉ info@hotelalteschule-lindau.de

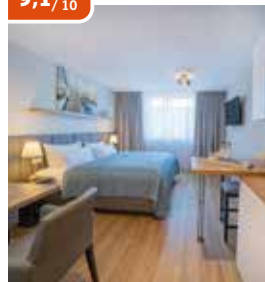
**DZ** 70 – 139 € p.P.

## PLAN E12

Bhf Lindau-Insel 0,4 | H Inselhalle 0,1 | See 0,3 km

ONLINE  
BUCHEN  
lindau.de

9,1/10



## BODENSEEZIT APARTMENTHOTEL GARNI

Bregenzer Straße 152  
88131 Lindau  
☎ +49 8382 9114911  
✉ info@bodenseezeit-lindau.de

**DZ** 110 – 200 €

## PLAN J12

Bhf Hörbranz (AT) 1,0 | H Leiblachstraße 0,5 | See 0,5 km

ONLINE  
BUCHEN  
lindau.de

8,9/10



## HOTEL-GARNI BRUGGER

Hotel Garni  
Bei der Heidenmauer 11  
88131 Lindau  
☎ +49 8382 93410  
✉ info@hotel-garni-brugger.de

**EZ** 76 – 92 € p.P.  
**DZ** 102 – 159 € p.P.

## PLAN F12

Bhf Lindau-Insel 1,0 | H Heidenmauer 0,0 | See 0,8 km

ONLINE  
BUCHEN  
lindau.de

6,9/10



## HOTEL MÖVE GARNI

Hotel Möve gani  
Auf der Mauer 21  
88131 Lindau  
☎ +49 8382 2758950  
✉ info@hotel-moeve-lindau.de

**EZ** 65 – 79 € p.P.  
**DZ** 93 – 127 € p.P.

## PLAN D12

Bhf Lindau-Insel 0,7 | H Inselhalle 0,2 | See 0,1 km



9,1/10



## HOTEL SPIEGEL GARNI

Michaela Appt-Spiegel  
In der Grub 1  
88131 Lindau  
☎ +49 8382 94930  
✉ hotel-spiegel-garni@t-online.de

**EZ** 95 – 110 € p.P.  
**DZ** 90 – 120 € p.P.  
**S** 100 – 120 € p.P.

## PLAN E12

Bhf Lindau-Insel 0,5 | H Inselhalle 0,2 | See 0,2 km

ONLINE  
BUCHEN  
lindau.de

8,7/10



## HOTEL GASTHOF ZIEGLER

Hotel Gasthof Ziegler  
Bodenseestraße 32  
88131 Lindau  
☎ +49 8382 5410  
✉ gasthof@hotel-ziegler.de

**EZ** 85 – 95 € p.P.  
**DZ** 120 – 155 € p.P.

## PLAN D3

Bhf Lindau-Reutin 5,0 | H Oberreitnau Nord 0,1 | See 6,0 km

ONLINE  
BUCHEN  
lindau.de

8,5/10



## INSEL HOTEL GARNI

Insel Hotel | Stephan Grättinger  
Maximilianstraße 42  
88131 Lindau  
☎ +49 8382 5017  
✉ info@insel-hotel-lindau.de

**EZ** 82 – 99 € p.P.  
**DZ** 128 – 161 € p.P.

## PLAN D13

Bhf Lindau-Insel 0,3 | H Maximilianstraße 0,1 | See 0,3 km

ONLINE  
BUCHEN  
lindau.de

9,3/10



## HOTEL RATSTUBEN

Hotel Ratsstuben GbR  
Ludwigsstraße 7  
88131 Lindau  
☎ +49 8382 6626  
✉ kontakt@ratsstuben.info

**EZ** 78 – 88 € p.P.  
**DZ** 67 – 86 € p.P.  
**S** 99 – 117,50 € p.P.

## PLAN E13

Bhf Lindau-Insel 0,5 | H Altes Rathaus 0,3 | See 0,3 km



9,8/10



## HOTEL RESTAURANT VILLINO

Reiner Fischer  
Mittenbuch 6  
88131 Lindau/Bodolz  
☎ +49 8382 93450  
✉ info@villino.de

**EZ** 140 – 400 € p.P.  
**DZ** 180 – 450 € p.P.  
**S** 350 – 600 € p.P.

## PLAN C7

Bhf Lindau-Enzisweiler 0,7 | H Hoyren 0,7 | See 1,2 km





# JUGENDHERBERGE



## JUGENDHERBERGE LINDAU

Jugendherberge Lindau  
Herbergsweg 11  
88131 Lindau  
☎ +49 8382 96710  
✉ [lindau@jugendherberge.de](mailto:lindau@jugendherberge.de)

244 Betten, 10 EZ, 17 DZ, 24 Vierbettzimmer, 16 Sechsbettzimmer, 61 Familienzimmer, 27 Leiterzimmer, 34,30 € bis 54,00 € pro Nacht

244 beds, 10 single rooms, 17 twin rooms, 24 four-bed rooms, 16 six-bed rooms, 61 family rooms, 27 leader rooms. 34,30 € to 54,00 € per night

### PLAN F9

Bhf Reutin 0,3 | H Jugendherberge 0,2 | See 0,8 km



ONLINE  
BUCHEN  
[lindau.de](http://lindau.de)

# CAMPINGPLÄTZE



8,3/10



## CAMPINGPARK GITZENWEILER HOF

C ★★★★★

Campingpark Gitzenweiler Hof  
Gitzenweiler 88  
88131 Lindau  
☎ +49 8382 94940  
✉ [info@gitzenweiler-hof.de](mailto:info@gitzenweiler-hof.de)

350 Stellplätze, 100 Zeltplätze, 23 Mietwohnwagen, 10 Varia Homes, 1 Ferienwohnung, 22 € bis 45 € pro Person

350 pitches, 100 tent pitches, 23 caravans for rent, 10 Varia Homes, 1 apartment, € 22 to € 45 per person

### PLAN G4

Bf Lindau-Reutin 5,0 | H Gitzenweiler Hof 0,0 | See 6,0 km



8,6/10



## PARK-CAMPING LINDAU

Park-Camping Lindau  
Fraunhoferstraße 20  
88131 Lindau  
☎ +49 8382 8899999  
✉ [info@park-camping.de](mailto:info@park-camping.de)

267 Stellplätze, Zeltplätze, 32 € bis 45 € pro Person

267 pitches, tent pitches, € 32 to € 45 per person

### PLAN I12

Bf Lindau-Reutin 3,0 | H Leiblachstraße 0,3 | See 0,0 km



ONLINE  
BUCHEN  
[lindau.de](http://lindau.de)





## QUALITÄT, DIE SICHTBAR IST

Die aufgeführten Sterne sind das Ergebnis einer freiwilligen Klassifizierung nach festgelegten Standards, die dem Zeitpunkt der Drucklegung dieser Broschüre entspricht.

## KLASSIFIZIERUNG VON FERIENWOHNUNGEN UND FERIENZIMMERN (FZ)

Die Klassifizierung von Ferienwohnungen und Ferienzimmern erfolgt nach den Richtlinien des Deutschen Tourismusverbandes e.V. (DTV).

### F ★

Zweckmäßige Gesamtausstattung des Objektes mit einfachem Komfort. Die erforderliche Grundausstattung ist vorhanden und im gebrauchsfähigen Zustand. Altersbedingte Abnutzung ist erlaubt, bei insgesamt vorhandenem soliden Wohnkomfort.

### F ★★

Zweckmäßige und gute Gesamtausstattung mit mittlerem Komfort. Die Ausstattung muss in einem guten Erhaltungszustand sein, bei guter Qualität. Die Funktionalität steht im Vordergrund bei einem gepflegten Gesamteindruck.

### F ★★★

Gute und wohnliche Gesamtausstattung mit gutem Komfort. Ausstattung von besserer Qualität. Optisch ansprechender Gesamteindruck, wobei auf Dekoration und Wohnlichkeit Wert gelegt wird.

### F ★★★★

Hochwertige Gesamtausstattung mit gehobenem Komfort. Ausstattung in gehobener und gepflegter Qualität. Aufeinander abgestimmter optischer Gesamteindruck von Form und Materialien. Lage und Infrastruktur des Hauses genügen gehobenen Ansprüchen.

### F ★★★★★

Erstklassige Gesamtausstattung mit Zusatzleistungen im Servicebereich. Sehr gepflegter und exklusiver Gesamteindruck. Höchster technischer Komfort, hervorragende Infrastruktur. Sehr guter Erhaltungs- und Pflegezustand.

## ENG

## QUALITY THAT IS VISIBLE

The stars listed are the result of a voluntary classification according to established standards at the time this brochure went to press.

## CLASSIFICATION OF HOLIDAY APARTMENTS AND HOLIDAY ROOMS

The classification of holiday apartments and holiday rooms is according to the guidelines of the German Tourism Association e.V. (DTV).

### F ★

Practical overall furnishing of the property with simple comfort. The necessary basic facilities are available and are in usable condition. Age-related wear and tear is permitted, with overall reliable living comfort.

### F ★★

Practical and good overall facilities with medium comfort. The facilities must be in good state and with good quality. Functionality is in the foreground, with a neat overall impression.

### F ★★★

Good and homely overall furnishings with good comfort. Higher quality facilities. Visually appealing overall impression, with emphasis on decoration and homeliness.

### F ★★★★

High-quality overall furnishings with high-quality comfort. Premium, well-maintained furnishings. Matched overall visual impression of shapes and materials. The location and infrastructure of the house meet high standards.

### F ★★★★★

First-class overall facilities with additional benefits in the service area. Very well-kept, exclusive overall impression. Highest technical comfort, excellent infrastructure. Very good state and high maintenance





### FERIEN-LODGE LINDAU F\*\*\*\*\*

Familie Winter  
Bregenzer Straße 142a  
88131 Lindau  
☎ +49 8382 2737992  
✉ post@strandhaus.li

APP 1 1-2 P | 95 m² | 230 €

#### PLAN J12

Bhf Lindau-Reutin 2,5 | H Leiblachstraße 0,1 | See 0,3 km



ONLINE  
BUCHEN  
lindau.de



### HANSSEN FERIEN- WOHNUNG F\*\*\*\*\*

Margot Hanssen  
Bäuerlinshalde 4  
88131 Lindau  
☎ +49 8382 78390  
✉ info@hanssen-ferienwohnung-  
lindau.de

APP 1 1-2 P | 85 m² | 160 €

#### PLAN H8

Bhf Lindau-Reutin 3,0 | H Wannental/Steig 0,5 | See 2,0 km



### PARKVILLA SCHACHEN 7 APARTMENT TANNE

F\*\*\*\*\*

Julia Walz  
Oeschländerweg 7  
88131 Lindau  
☎ +49 1577 4438823  
✉ parkvilla@schachen7.de

APP 1 2-4 P | 100 m² | 249-289 €

#### PLAN C8

Bhf Enzisweiler 0,7 | H Schachener Hof 0,3 | See 0,2 km



### ADORIS FERIENWOH- NUNGEN 1x F\*\*\*\*\*

Markus Scherbaum  
Schmidgasse 9  
88131 Lindau (auf der Insel)  
☎ +49 8382 5805  
✉ info@adoris-fewo.de

2x APP 1-2 P | ~ 25 m² | 55-105 €

2x APP 1-2 P | ~ 33 m² | 60-110 €

3x APP 1-4 P | ~ 73 m² | 95-190 €

#### PLAN F12

Bhf Lindau-Insel 0,75 | H Maxhof 0,40 | See 0,1 km



ONLINE  
BUCHEN  
lindau.de



### FERIENWOHNUNG BERNHARDT F\*\*\*\*\*

Christina Bernhardt  
Wackerstraße 47A  
88131 Lindau  
☎ +49 8382 9896946  
✉ ferien@bernhardts.de

APP 1 1-2 P | 52 m² | 75-95 €

#### PLAN D9

Bhf Lindau-Aeschach 0,3 | H Giebelbach 0,05 | See 0,4 km



ONLINE  
BUCHEN  
lindau.de



### DOMICILIO AZZURRO F\*\*\*\*\*

Ingrid Lrhachi  
Kemptenerstraße 70  
88131 Lindau  
☎ +49 171 9323230  
✉ fewo66@gmx.de

APP 1 1-4 P | 71 m² | 140-180 €

#### PLAN G8

Bhf Lindau-Reutin 1,0 | H Köchlin 0,1 | See 1,5 km



ONLINE  
BUCHEN  
lindau.de



### GÄSTEHAUS ALBERO 3x F\*\*\*\*\*

Markus Zetzmann  
Achbuchweg 1  
88131 Lindau  
☎ +49 170 6457152  
✉ mail@albero-lindau.de

APP 1 1-2 P | 65 m² | 95-135 €

APP 2 1-5 P | 105 m² | 115-155 €

APP 3 1-4 P | 95 m² | 105-145 €

#### PLAN E2

Bhf Lindau-Reutin 8,5 | H Oberreitnau Nord 0,1 | See 7,0 km



ONLINE  
BUCHEN  
lindau.de



### FERIENWOHNUNG HENSLE F\*\*\*\*\*

Angela Hensler  
Marktplatz 1  
88131 Lindau  
☎ +49 7543 952248  
✉ info@ferienwohnung-hensler.de

APP 1 1-4 P | 72 m² | 110-170 €

APP 2 1-4 P | 91 m² | 125-180 €

#### PLAN E12

Bhf Lindau-Insel 0,6 | H Heidenmauer 0,1 | See 0,2 km



ONLINE  
BUCHEN  
lindau.de



### FERIENHOF SCHÖNGARTEN

4x F\*\*\*\*\*

Sonja & Stefan Büchele  
Schöngartenstraße 18  
88131 Lindau  
☎ +49 8382 945190  
✉ info@schoengarten.com

2x APP 1-3 P | 55 m² | 90-140 €

3x APP 1-4 P | 100 m² | 115-160 €

#### PLAN E8

Bhf Lindau-Reutin 2,0 | H Am Torggel 0,5 | See 1,2 km



ONLINE  
BUCHEN  
lindau.de



### ADORIS APPARTEMENTS 1x F\*\*\*\*\*

Doris Scherbaum  
Giebelbachstraße 5-7  
88131 Lindau (im Lotzbeckpark)  
☎ +49 8382 22305  
✉ info@adoris-fewo.de

2x APP 1-2 P | ~ 30 m² | 70-125 €

4x APP 1-2 P | ~ 25 m² | 65-100 €

2x APP 1-2 P | ~ 20 m² | 60-95 €

#### PLAN D9

Bhf Lindau-Aeschach 0,5 | H Musikschule 0,3 | See 0,1 km



### FERIENWOHNUNGEN ANNI IGEL 1x F\*\*\*\*\*

Conni Wesarg  
Memelweg 7  
88131 Lindau  
☎ +49 151 15262728  
✉ conni.wesarg@gmail.com

APP 1 1-2 P | 55 m² | 70-80 €

APP 2 1-2 P | 45 m² | 60-70 €

#### PLAN F8

Bhf Lindau-Reutin 1,2 | H Blauwiese 0,4 | See 1,7 km



### OBST UND FERIENHOF HAGG 2x F\*\*\*\*\*

Edeltrud Hagg  
Bechtersweiler 30a  
88131 Lindau  
☎ +49 8382 5320  
✉ ferienhof-hagg@t-online.de

APP 1 2-6 P | 100 m² | 90-130 €

APP 2 2-5 P | 100 m² | 90-120 €

APP 3 2-4 P | 70 m² | 70-80 €

#### PLAN A2

Bhf Lindau-Reutin 8,0 | H Unterreitnau 1,5 | See 4,0 km



### VILLA KUNTERBUNT F\*\*\*\*\*

Carmen Ilgen  
Dennenmoos 4a  
88131 Lindau  
☎ +49 8382 280932  
✉ info@lindau-villa-kunterbunt.de

APP 1 1-7 P | 125 m² | 180-330 €

#### PLAN B8

Bhf Lindau-Reutin 4,4 | H Ebnet 0,1 | See 0,5 km



ONLINE  
BUCHEN  
lindau.de



### FERIENWOHNUNGEN SCHÄFLER F\*\*\*\*

Andreas Schäfler  
Rickenbacher Straße 138  
88131 Lindau  
☎ +49 8382 79882  
✉ bschaefler@hotmail.com

APP 1 1-3 P | 45 m² | 72-95 €

APP 2 1-2 P | 43 m² | 69-90 €

#### PLAN I9

Bhf Lindau-Reutin 2,5 | H Rickenbach 0,2 | See 2,5 km



ONLINE  
BUCHEN  
lindau.de



### FERIENWOHNUNG BERND OCKERT F\*\*\*\*

Bernd Ockert  
Schöngartenstraße 54  
88131 Lindau  
☎ +49 151 46106672  
✉ bernd.ockert@t-online.de

APP 1 1-2 P | 48 m² | 70-75 €

#### PLAN E7

Bhf Lindau-Reutin 2,4 | H Krankenhaus 0,3 | See 1,5 km



### FERIENWOHNUNG KLEIN F\*\*\*\*

Annemarie Klein  
Rotmoosstraße 29  
88131 Lindau  
☎ +49 8382 73647  
✉ klein.annemarie@online.de

APP 1 1-2 P | 60 m² | 70 €

#### PLAN G8

Bhf Lindau-Reutin 1,0 | H Gasthof Köchlin 0,2 | See 1,5 km







### FERIENWOHNUNG MEYER 2 x F\*\*\*

Marion Bergmann  
Eichbühlweg 39  
88131 Lindau  
☎ +49 160 96674580  
✉ ferienwohnung\_ursula\_meyer@web.de

**APP 1** 2 P | 50 m² | 78 – 80 €  
**APP 2** 2 P | 48 m² | 78 – 80 €

#### PLAN E7

Bhf Lindau-Reutin 5,0 | H Hochbuch 0,5 | See 2,0 km



ONLINE  
BUCHEN  
lindau.de



### FERIENHAUS ALPENBLICK 1

Ulrike Lofner & Helmut Fleck  
Rotmoosstraße 32  
88131 Lindau  
☎ +49 170 4890973  
✉ physio-rotmoos@web.de

**APP 1** 1–4 P | 45 m² | 65 – 110 €

#### PLAN G8

Bhf Lindau-Reutin 1,3 | H Rennerle 0,2 | See 2,0 km



### FERIENWOHNUNG AM ALPENBLICK

Sandra Scheck  
Am Alpenblick 3  
88131 Lindau  
☎ +49 8382 2605605  
✉ sandra.scheck@hotmail.de

**APP 1** 1–2 P | 50 m² | 82 – 115 €

#### PLAN E2

Bhf Lindau-Reutin 7,0 | H Oberreitnau Nord 0,3 | See 5,0 km



ONLINE  
BUCHEN  
lindau.de



### APPARTEMENTHAUS ANGELIKA

Tobias Hotz  
In der Hofstatt 5  
88131 Lindau  
☎ +49 8382 944444  
✉ appartementhaus-angelika@t-online.de

**BÖDELE** 1–2 P | 50 m² | 77 – 124 €  
**ZUGSPITZE** 1–4 P | 75 m² | 107 – 185 €

#### PLAN D12

Bhf Lindau-Insel 0,4 | H Inselhalle 0,2 | See 0,2 km



ONLINE  
BUCHEN  
lindau.de



### APPARTEMENTHAUS ALICE

Klaus Nahm  
Bregenzer Straße 9  
88131 Lindau  
☎ +49 170 5773151  
✉ info-alice@web.de

**4 APP** 1–7 P | 60 – 80 m² | 90 – 110 €

#### PLAN F10

Bhf Lindau-Reutin 0,4 | H Toskana 0,1 | See 0,1 km



### FERIENHAUS ALPENBLICK 2

Ulrike Lofner & Helmut Fleck  
Rotmoosstraße 32  
88131 Lindau  
☎ +49 170 4890973  
✉ physio-rotmoos@web.de

**APP 1** 1–4 P | 45 m² | 65 – 110 €

#### PLAN G8

Bhf Lindau-Reutin 1,3 | H Rennerle 0,2 | See 2,0 km



### APPARTEMENTHAUS ANGELIKA

Tobias Hotz  
In der Hofstatt 5  
88131 Lindau  
☎ +49 8382 944444  
✉ appartementhaus-angelika@t-online.de

**PFÄNDER** 1–2 P | 40 m² | 77 – 118 €  
**SÄNTIS** 1–4 P | 48 m² | 99 – 159 €

#### PLAN D12

Bhf Lindau-Insel 0,4 | H Inselhalle 0,2 | See 0,2 km



ONLINE  
BUCHEN  
lindau.de



### APPARTEMENTHAUS ANGELIKA - ARLBERG

Tobias Hotz  
In der Hofstatt 5  
88131 Lindau  
☎ +49 8382 944444  
✉ appartementhaus-angelika@t-online.de

**APP 1** 1–2 P | 45 m² | 90 – 136 €

#### PLAN D12

Bhf Lindau-Insel 0,4 | H Inselhalle 0,2 | See 0,2 km



ONLINE  
BUCHEN  
lindau.de



### FERIENWOHNUNGEN AUF DER INSEL

Lilo Kreitmeir  
In der Grub 17  
88131 Lindau  
☎ +49 8382 23330  
✉ lilo.kreitmeir@gmail.com  
**APP 1** 1–5 P | 49 m² | 100 – 155 €  
**APP 2** 1–5 P | 44 m² | 110 – 160 €  
**APP 3** 1–6 P | 65 m² | 100 – 155 €  
**APP 4** 1–3 P | 44 m² | 110 – 160 €

#### PLAN D12

Bhf Lindau-Insel 0,4 | H Zwanziger Straße 0,2 | See 0,15 km



### FERIENWOHNUNG CARMEN

Frau Fischer & Herr Deckinger  
Schulstraße 32  
88131 Lindau  
☎ +49 7062 61782  
✉ fewoLindau@aol.de

**APP 1** 1–4 P | 60 m² | 55 – 65 €

#### PLAN G8

Bhf Lindau-Reutin 2,0 | H Schulstraße 0,05 | See 3,0 km



### FERIENWOHNUNG DAMKRÖGER 1

Carola Damkröger  
Oberer Schranneplatz 9  
88131 Lindau  
☎ +49 152 53976871  
✉ ferienwohnung-lindau@gmx.de

**APP 1** 1–2 P | 56 m² | 85 – 100 €

#### PLAN D13

Bhf Lindau-Insel 0,4 | H Zeppelinstraße 0,1 | See 0,3 km



ONLINE  
BUCHEN  
lindau.de



### FERIENWOHNUNG DER INSULANER

Andreas Ober  
Krummgasse 8  
88131 Lindau  
☎ +49 151 24181574  
✉ ober@outlook.de

**APP 1** 1–4 P | 35 m² | 100 – 110 €  
**APP 2** 1–4 P | 60 m² | 130 – 140 €

#### PLAN D13

Bhf Lindau Insel 0,5 | H Reichsplatz 0,3 | See 0,3 km



ONLINE  
BUCHEN  
lindau.de



### FERIENWOHNUNG BOHNERT

Cathleen Bohnert  
Lugeckstraße 35  
88131 Lindau  
☎ +49 8382 2755096  
✉ cathleen.bohnert@icloud.com

**APP 1** 1–4 P | 68 m² | 125 – 170 €

#### PLAN G9

Bhf Lindau-Reutin 1,2 | H Lugeck 0,1 | See 1,1 km



ONLINE  
BUCHEN  
lindau.de



### FERIENWOHNUNG CASA-DANIELA

Daniela Schmid  
Oeschländerweg 16  
88131 Lindau  
☎ +49 173 8624232  
✉ da133@web.de

**4 x APP** 1–4 P | 45 m² | 115 – 155 €

#### PLAN C8

Bhf Lindau-Reutin 3,0 | H Schachener Hof 0,2 | See 0,2 km



ONLINE  
BUCHEN  
lindau.de



### FERIENWOHNUNG DAMKRÖGER 2

Carola Damkröger  
Gerberschanze 6  
88131 Lindau  
☎ +49 152 53976871  
✉ ferienwohnung-lindau@gmx.de

**APP 1** 1–2 P | 60 m² | 90 – 120 €

#### PLAN F13

Bhf Lindau-Insel 0,6 | H Stadttheater 0,1 | See 0,1 km



ONLINE  
BUCHEN  
lindau.de



### BIO FERIENWOHNUNG ELLENSOHN

Ludwig Lipp  
Maximilianstraße 12  
88131 Lindau  
☎ +49 8382 6954  
✉ info@lindauer-Insel.de

**3 APP** 2–6 P | 35–65 m² | 95 – 220 €

#### PLAN E13

Bhf Lindau-Insel 0,4 | H Reichsplatz 0,2 | See 0,3 km







## APPARTEMENTHAUS FISCHER

Charlotte Fischer  
Auf der Mauer 4-6  
88131 Lindau  
☎ +49 8382 407222  
✉ fewo-fischer@freenet.de

**3x APP** 1-2 P | ~ 25 m² | 56-89 €  
**2x APP** 1-3 P | ~ 35 m² | 68-96 €

### PLAN E12

Bhf Lindau-Insel 0,6 | H Inselhalle 0,05 | See 0,15 km



ONLINE  
BUCHEN  
lindau.de



## HAUS ZUM NUSSBAUM

Wolfgang Seethaler  
Spitalmühlweg 6  
88131 Lindau  
☎ +49 8382 274800  
✉ info@gartenimpulse.de

**APP 1** 1-2 P | 25 m² | 65-85 €  
**APP 2** 1-3 P | 70 m² | 125-148 €

### PLAN F7

Bhf Lindau-Reutin 2,5 | H Friedhof 0,4 | See 3,0 km



ONLINE  
BUCHEN  
lindau.de



## FERIENWOHNUNGEN ZUM BAUMGARTEN

Angela Feustel  
Auf der Mauer 3a  
88131 Lindau  
☎ +49 176 20705393  
✉ zumbaumgarten@web.de

**APP 1** 1-4 P | 45 m² | 100-120 €  
**APP 2** 1-3 P | 45 m² | 100-120 €

### PLAN E12

Bhf Lindau-Insel 0,6 | H Maxhof 0,2 | See 0,2 km



ONLINE  
BUCHEN  
lindau.de



## INSEL-FERIENWOHNUNGEN

Carmen Gierer  
Ludwigstraße 12  
88131 Lindau  
☎ +49 8382 6749  
✉ Insel-Ferienwohnungen@web.de

**APP 1** 2-4 P | 100 m² | 100-130 €

### PLAN E13

Bhf Lindau-Insel 0,4 | H Reichsplatz 0,1 | See 0,2 km



ONLINE  
BUCHEN  
lindau.de



## HAUS BARBARA

Bärbel Hagspiel  
Unterreitnau 9f  
88131 Lindau  
☎ +49 171 4169497  
✉ hausbarbara1@web.de

**APP 1** 1-5 P | 90 m² | 90-95 €

### PLAN B4

Bhf Lindau-Reutin 7,5 | H Unterreitnau 0,5 | See 6,0 km



ONLINE  
BUCHEN  
lindau.de



## HAUS ZUM SEE

Florian Tausch  
Vordere Metzgergasse 3  
88131 Lindau  
✉ info@lindau-fewo.de

**APP 1** 1-5 P | 85 m² | 99-249 €

### PLAN D13

Bhf Lindau-Insel 0,1 | H Lindau-Insel 0,1 | See 0,1 km



ONLINE  
BUCHEN  
lindau.de



## INSEL CHALET LINDAU

Agnes Köhler  
Oberer Schranenplatz 9  
88131 Lindau  
☎ +49 172 7344962  
✉ vermietung@inselchalet.de

**APP 1** 2-4 P | 60 m² | 110-160 €

### PLAN D13

Bhf Lindau-Insel 0,4 | H Zwanziger Straße 0,3 | See 0,3 km



ONLINE  
BUCHEN  
lindau.de



## LINDAU DIE TRAUMINSEL 2

Peter Pinsdorf  
Oberer Schranenplatz 4  
88131 Lindau  
☎ +49 175 5398200  
✉ fewopilindau@gmx.de

**APP 1** 1-3 P | 41 m² | 89-150 €

### PLAN D13

Bhf Lindau-Insel 0,2 | H Maximilianstraße 0,0 | See 0,2 km



ONLINE  
BUCHEN  
lindau.de



## LINDAU DIE TRAUMINSEL 3

Peter Pinsdorf  
Oberer Schranenplatz 4  
88131 Lindau  
☎ +49 175 5398200  
✉ fewopilindau@gmx.de

**APP 1** 1-3 P | 34 m² | 89-150 €

### PLAN D13

Bhf Lindau-Insel 0,2 | H Maximilianstraße 0,0 | See 0,2 km



ONLINE  
BUCHEN  
lindau.de



## MAXIMILIAN APARTMENTS

Karsten Wilde  
Maximilianstraße 26  
88131 Lindau  
☎ +49 172 4234668  
✉ post@maximilian-lindau.de

**APP 1** 1-2 P | 45 m² | 120-140 €  
**APP 2** 1-2 P | 50 m² | 130-150 €  
**APP 3** 1-2 P | 55 m² | 130-150 €  
**APP 4** 1-2 P | 35 m² | 110-130 €

### PLAN D13

Bhf Lindau-Insel 0,3 | H Maximilianstraße 0,2 | See 0,5 km



ONLINE  
BUCHEN  
lindau.de



## FERIENWOHNUNG PARKSIDE

Dr. Silke Wenk  
Langenweg 42b  
88131 Lindau  
☎ +49 8382 260680  
✉ time-out@gmx.com

**APP 1** 1-4 P | 98 m² | 195-295 €

### PLAN E9

Bhf Lindau-Reutin 1,0 | H ZUP 0,2 | See 0,9 km



ONLINE  
BUCHEN  
lindau.de



## GÄSTEHAUS REISCHMANN

Ralf Reischmann  
Unterreitnauer Straße 50  
88131 Lindau  
☎ +49 8382 2733751  
✉ kontakt@haus-reischmann.de

**APP 1** 2-4 P | 60 m² | 100-130 €  
**APP 2** 2-4 P | 60 m² | 100-130 €  
**APP 3** 2-4 P | 60 m² | 100-130 €

### PLAN C3

Bhf Lindau-Reutin 6,0 | H Eggertsweiler 0,4 | See 6,0 km



ONLINE  
BUCHEN  
lindau.de



## FERIENWOHNUNG LOFT 1728

Margarete Brams  
Cramergasse 9  
88131 Lindau  
☎ +49 8382 4096348  
✉ info@fewo-loft1728.de

**APP 1** 1-10 P | 290 m² | 345-785 €

### PLAN E13

Bhf Lindau-Insel 0,5 | H Zwanziger Straße 0,2 | See 0,4 km



ONLINE  
BUCHEN  
lindau.de



## FERIENWOHNUNG NICOLE BUFFLER

Nicole Buffler  
Schneehalde 21c  
88131 Lindau  
☎ +49 171 2801320  
✉ nicole\_buffler@freenet.de

**APP 1** 1-2 P | 35 m² | 70-95 €

### PLAN E8

Bhf Lindau-Reutin 1,8 | H Gstäudweg 0,1 | See 2,0 km



ONLINE  
BUCHEN  
lindau.de



## FERIENWOHNUNG REIFF

Dorothee Reiff  
Giebelbachstraße 3  
88131 Lindau  
✉ d.reiff@gmx.net

**APP 1** 2 P | 60 m² | 92 €

### PLAN D9

Bhf Lindau-Reutin 3,0 | H Musikschule 0,3 | See 0,3 km



ONLINE  
BUCHEN  
lindau.de



## FERIENWOHNUNG REULEIN IN LINDAU

Hotelbetriebsges. Reulein mbH  
Steigstraße 28  
88131 Lindau  
☎ +49 8382 96450  
✉ hotel-reulein@t-online.de

**APP 1** 2-4 P | 98 m² | 150-190 €

### PLAN G8

Bhf Lindau-Reutin 1,0 | H Lugeck 0,0 | See 2,0 km



ONLINE  
BUCHEN  
lindau.de





### FERIENWOHNUNG SABINE

Sabine Faig  
Hangnachweg 1  
88131 Lindau  
☎ +49 8382 4097725  
✉ Ferienwohnung-Sabine@web.de

**APP 1** 1–2 P | 20 m² | 55–60 €

#### PLAN J10

Bhf Lindau-Reutin 2,0 | H Oberhochsteg 0,05 | See 4,0 km



ONLINE  
BUCHEN  
lindau.de



### FERIENWOHNUNG SANDRA SCHECK

Sandra Scheck  
Unterreitnau 9b  
88131 Lindau  
☎ +49 8382 2605605  
✉ sandra.scheck@hotmail.de

**APP 1** 1–2 P | 50 m² | 82–115 €

#### PLAN B3

Bhf Wasserburg 4,0 | H Unterreitnau 0,1 | See 5,0 km



ONLINE  
BUCHEN  
lindau.de



### FERIENWOHUNG SCHMIEGE

Peter Schmiege  
Bodenseestraße 15  
88131 Lindau  
☎ +49 8382 28143  
✉ peter\_schmiege@web.de

**APP 1** 1–4 P | 60 m² | 65–75 €

#### PLAN D3

Bhf Lindau-Reutin 7,0 | H Marienplatz 0,1 | See 6,0 km



ONLINE  
BUCHEN  
lindau.de



### FERIENWOHNUNG SCHWARZ

Ursula Schwarz  
Badstraße 5a  
88131 Lindau  
☎ +49 172 8216551  
✉ post@urlaubinlindau.com

**APP 1** 1–2 P | 52 m² | 82–82 €

#### PLAN C8

Bhf Enzisweiler 0,5 | H St. Johannes d.T. 0,2 | See 0,2 km



ONLINE  
BUCHEN  
lindau.de



### FERIENWOHNUNG SEENAH 650

Anne Beinder  
Tannhofweg 10  
88131 Lindau  
☎ +49 8382 5043998  
✉ info@luv-lindau.de

**APP 1** 1–5 P | 93 m² | 119–199 €

#### PLAN F9

Bhf Lindau-Reutin 0,6 | H Jugendherberge 0,2 | See 0,7 km



ONLINE  
BUCHEN  
lindau.de



### FERIENWOHNUNGEN SPIEGEL CRAMERGASSE

Mark Spiegel  
Cramergasse 14  
88131 Lindau  
☎ +49 170 1656003  
✉ fewo.spiegel@gmail.com

**5 APP 1** 1–6 P | 45–135 m² | 95–250 €

#### PLAN E12

Bhf Lindau-Insel 0,3 | H Zwanziger Straße 0,1 | See 0,1 km



ONLINE  
BUCHEN  
lindau.de



### FERIENWOHNUNG SPIEGEL FELSGÄSSELE

Mark Spiegel  
Felsgässele 2  
88131 Lindau  
☎ +49 170 1656003  
✉ fewo.spiegel@gmail.com

**APP 1** 1–3 P | 50 m² | 100–120 €  
**APP 2** 1–3 P | 50 m² | 100–120 €  
**APP 3** 1–3 P | 60 m² | 110–145 €

#### PLAN E12

Bhf Lindau-Insel 0,3 | H Zwanziger Straße 0,1 | See 0,1 km



ONLINE  
BUCHEN  
lindau.de



### FERIENWOHNUNG TANJA

Tanja Frick  
Rickenbacherstraße 62  
88131 Lindau  
☎ +49 151 25261416  
✉ tanja-frick@gmx.de

**APP 1** 1–6 P | 85 m² | 195–290 €

#### PLAN G9

Bhf Lindau-Reutin 0,8 | H Wiedemannstraße 0,1 | See 1,0 km



ONLINE  
BUCHEN  
lindau.de



### FERIENWOHNUNGEN TANJA SCHOCH

Tanja Schoch  
Streitelsfinger Straße 67  
88131 Lindau  
☎ +49 170 7613581  
✉ tanja@fewo-lindau.holiday

**APP 1** 1–2 P | 28 m² | 89–99 €  
**APP 2** 2–4 P | 65 m² | 107–160 €

#### PLAN H7

Bhf Lindau-Reutin 4,5 | H Motzsch 1,3 | See 5,0 km



ONLINE  
BUCHEN  
lindau.de



### FERIENWOHNUNG „ÜBER DEN DÄCHERN“

Regina Herr  
Hintere Metzgergasse 5  
88131 Lindau  
☎ +49 171 5759102  
✉ reginaherr@web.de

**APP 1** 1–2 P | 45 m² | 82–90 €

#### PLAN D13

Bhf Lindau-Insel 0,2 | H Inselbahnhof 0,2 | See 0,1 km



ONLINE  
BUCHEN  
lindau.de



### FERIENWOHNUNG WEISHAUPT

Bettina Weishaupt  
Achstraße 26  
88131 Lindau  
☎ +49 151 15581399  
✉ FewoWeishaupt@t-online.de

**APP 1** 1–4 P | 70 m² | 70–75 €

#### PLAN F9

Bhf Lindau-Reutin 0,8 | H Blauwiese 0,2 | See 1,1 km



### FERIENWOHNUNGEN TONI & MARLENE

Marlene Sperling  
Giebelbachstraße 3  
88131 Lindau (im Lotzbeckpark)  
☎ +49 7564 9338910  
✉ info@bodenseeromantik.de

**APP 1** 1–3 P | 35 m² | 95–120 €  
**APP 2** 1–2 P | 33 m² | 95–120 €

#### PLAN D9

Bhf Lindau-Insel 1,3 | H Musikschule 0,2 | See 0,3 km



### FERIENWOHNUNG VOGLER-MERZ

Adi Merz  
Brougierstraße 41  
88131 Lindau  
☎ +49 8382 3974  
✉ info@fewolindau.de

**APP 1** 1–4 P | 70 m² | 80–100 €

#### PLAN E9

Bhf Lindau-Reutin 1,0 | H Holdereggenstraße 0,2 | See 0,8 km



# FERIENZIMMER



## LANDHAUS MEROTH

Renate Meroth  
Immenreich 7A  
88131 Lindau  
☎ +49 8382 2776116  
✉ reate.meroth@gmx.de

DZ 14–18 m² | 50–57,50 € p.P.  
S 33 m² | 65 € p.P.  
EINZELBELEGUNG 85–105 € p.P.

### PLAN E7

Bhf Lindau-Aeschach 1,2 | H Gstäudweg 0,3 | See 2,1 km



## INFO & KONTAKT

### SO ERREICHEN SIE UNS HOW TO CONTACT US

### LINDAU TOURISMUS UND KONGRESS GMBH

#### Tourist-Information Insel

Alfred-Nobel-Platz 1  
D-88131 Lindau  
Tel. +49 8382 8899900  
info@lindau-tourismus.de  
Facebook: @LindauTourismus  
Instagram: @lindau\_bodensee  
[www.lindau.de](http://www.lindau.de)

#### Infopoint Bad Schachen

Museum friedens räume  
Lindenhofweg 25  
D-88131 Lindau

### In der Tourist-Information erhalten Sie auch:

- Zimmer- und Hotelbuchungen
- Eintrittskarten und Veranstaltungen wie z.B. die Lindauer Marionettenoper, die Bregenzer Festspiele und viele weitere kulturelle Veranstaltungen
- Tickets für Stadtführungen und viele weitere Erlebnisse
- Tickets für die Kursschiffahrt, Rundfahrten sowie für die Schiffe der Historischen Schifffahrt Bodensee („Hohentwiel“ und „Oesterreich“)
- die Bodensee Card<sup>PLUS</sup> und das Bodensee Ticket
- Angelkarten
- Karten- und Prospektmaterial
- Postkarten und Briefmarken
- Geschenk- und Souvenirartikel

ENG

### The Tourist Information also offers:

- Room and hotel bookings
- Tickets for events such as the Lindau Marionette Opera, the Bregenz Festival and many other cultural events
- Tickets for city tours and many other experiences
- Tickets for boat trips and for the Historische Schifffahrt Bodensee boats („Hohentwiel“ and „Oesterreich“)
- Bodensee Card<sup>PLUS</sup> and Bodensee Ticket
- Fishing cards
- Maps and brochures
- Postcards and stamps
- Gifts and souvenirs

### EINFACH, SICHER UND ZUVERLÄSSIG BUCHEN BOOK SIMPLY, SAFELY AND RELIABLY



- Unterkunft buchen
- Book accommodation  
[www.lindau.de/lindau-buchen](http://www.lindau.de/lindau-buchen)
- Prospekte bestellen
- Order brochures  
[www.lindau.de/prospekte-bestellen](http://www.lindau.de/prospekte-bestellen)
- Stadtführungen buchen
- Book city tours  
[www.lindau.de/individuelle-stadtfuehrungen](http://www.lindau.de/individuelle-stadtfuehrungen)

### Die aktuellen Öffnungszeiten der

### Tourist-Information Lindau finden Sie hier:

The current opening hours of Lindau Tourist Information:





# GASTGEBER ALPHABETISCH

**A Adara Boutique Hotel** | Alter Schulplatz 1 |  
Tel +49 8382 943500 |  
info@adara-lindau.de | **E12**

**Hotel-Gasthof Adler** | Bodenseestraße 16 |  
Tel +49 8382 5268 |  
gasthof@adler-lindau.de | **D3**

**Adoris Ferienappartements** |  
Giebelbachstraße 5-7 (im Lotzbeckpark) |  
Tel +49 8382 22305 |  
info@adoris-fewo.de | **F12**

**Adoris Ferienwohnungen** |  
Schmiedgasse 9 (auf der Insel) |  
Tel +49 8382 5805 |  
info@adoris-fewo.de | **F12**

**Ferienwohnungen Albero** |  
Achbuchweg 1 | Tel +49 1706457152 |  
mail@albero-lindau.de | **E2**

**Appartementhaus Alice** |  
Bregenzer Straße 9 | Tel +49 170 5773151 |  
info-alice@web.de | **F10**

**Ferienhaus Alpenblick 1 + 2** |  
Rotmoosstraße 32 | Tel +49 170 4890973 |  
physio-rotmoos@web.de | **G8**

**Hotel Alte Schule** | Alter Schulplatz 2 |  
Tel +49 8382 9114444 |  
info@hotelalteschule-lindau.de | **E12**

**Ferienwohnung Am Alpenblick** |  
Am Alpenblick 3 | Tel +49 8382 2605605 |  
sandra.scheck@hotmail.de | **E2**

**Hotel Am Rehberg garni** |  
Am Rehberg 29 | Tel +49 8382 3329 |  
info@lindauhotels.de | **E9**

**Ferienwohnungen Andreas Schäfler** |  
Rickenbacher Straße 138 |  
Tel +49 8382 79882 |  
bschaefler@hotmail.com | **I9**

**Appartementhaus Angelika** |  
In der Hofstatt 5 | Tel +49 8382 944444 |  
appartementhaus-angelika@t-online.de |  
**D12**

**Ferienwohnung Anni Igel** |  
Memelweg 7 | Tel +49 151 15262728 |  
conni.wesarg@gmail.com | **F8**

**Ferienwohnungen auf der Insel** |  
In der Grub 17 | Tel +49 8382 23330 |  
lilo.kreitmeir@gmail.com | **D12**

**B Hotel Bad Schachen** | Bad Schachen 1 |  
Tel +49 8382 2980 |  
servus@badschachen.de | **C9**

**Hotel Bayerischer Hof** |  
Bahnhofsplatz 2 (Seepromenade) |  
Tel +49 8382 9150 |  
hotel@bayerischerhof-lindau.de | **D14**

**Ferienwohnung Bernd Ockert** |  
Schöngartenstraße 54 |  
Tel +49 151 46106672 |  
Bernd.Ockert@t-online.de | **E7**

**Ferienwohnung Bernhardt** |  
Wackerstraße 47a | Tel +49 8382 9896946 |  
ferien@bernhardts.de | **D9**

**bodenseezeit Apartmenthotel garni** |  
Bregenzer Straße 152 |  
Tel +49 8382 9114911 |  
info@bodenseezeit-lindau.de | **J12**

**Ferienwohnung Bohnert** |  
Lugeckstraße 35 | Tel +49 8382 2755096 |  
cathleen.bohnert@icloud.com | **G9**

**Hotel Garni Brugger** |  
Bei der Heidenmauer 11 |  
Tel +49 8382 93410 |  
info@hotel-garni-brugger.de | **F12**

**C Ferienwohnung Carmen** |  
Schulstraße 32 | Tel +49 7062 61782 |  
fewolindau@aol.de | **G8**

**Casa Daniela** | Oeschländerweg 16 |  
Tel +49 173 8624232 | da133@web.de | **C8**

**D Ferienwohnung Damkröger 1+2** |  
Gerberschanze 6 |  
Oberer Schranntenplatz 9 |  
Tel +49 152 53976871 |  
ferienwohnung-lindau@gmx.de |  
**F13/D13**

**Der Insulaner** | Krummgasse 8 |  
Tel +49 151 24181574 |  
ober@outlook.de | **D13**

**Domicilio Azzurro** |  
Kemptenerstraße 70 |  
Tel +49 171 9323230 |  
fewo66@gmx.de | **G8**

**E Hotel-Café Ebner** |  
Friedrichshafener Straße 19 |  
Tel +49 8382 93070 |  
info@ebner-lindau.de | **E9**

**Bio Ferienwohnung Ellensohn** |  
Maximilianstraße 12 | Tel +49 8382 6954 |  
info@lindauer-insel.de | **E13**

**F Ferien Lodge Lindau** |  
Bregenzer Straße 142a |  
Tel +49 8382 2737992 |  
post@strandhaus.li | **J12**

**Appartementhaus Fischer** |  
Auf der Mauer 4-6 | Tel +49 8382 407222 |  
fewo-fischer@freenet.de | **E12**

**G Campingpark Gitzenweiler Hof** |  
Gitzenweiler 88 | Tel +49 8382 94940 |  
info@gitzenweiler-hof.de | **G4**

**H Obst- und Ferienhof Hagg** |  
Bechtersweiler 30a | Tel +49 8382 5320 |  
ferienhof-hagg@t-online.de | **A2**

**Ferienwohnung Hanssen** |  
Bäuerlinshalde 4 | Tel +49 8382 78390 |  
info@hanssen-ferienwohnung-lindau.de |  
**H8**

**Haus Barbara** | Unterreitnau 9f |  
Tel +49 171 4169497 |  
Hausbarbara1@web.de | **B4**

**Haus zum Nussbaum** | Spitalmühlweg 6 |  
Tel +49 8382 274800 |  
info@gartenimpulse.de | **F7**

**Haus zum See** | Vordere Metzgergasse 3 |  
info@lindau-fewo.de | **D13**

**Ferienwohnung Hensler** | Marktplatz 1 |  
Tel +49 7543 952248 |  
info@ferienwohnung-hensler.de | **E12**

**I Insel Chalet** | Oberer Schranntenplatz 9 |  
Tel +49 172 7344962 |  
vermietung@inselchalet.de | **D13**

**Insel-Ferienwohnungen** |  
Ludwigstraße 12 | Tel +49 8382 6749 |  
insel-ferienwohnungen@web.de | **E13**

**Insel-Hotel garni** | Maximilianstraße 42 |  
Tel +49 8382 5017 |  
info@insel-hotel-lindau.de | **D13**

**J Jugendherberge Lindau** |  
Herbergsweg 11 |  
Tel +49 8382 96710 |  
lindau@jugendherberge.de | **F9**

**K Ferienwohnung Klein** |  
Rotmoosstraße 29 | Tel +49 8382 73647 |  
klein.annemarie@online.de | **G8**

**L Lindau die Trauminsel**  
**Ferienwohnungen Nr. 2+3** |  
Oberer Schranntenplatz 4 |  
Tel +49 175 5398200 |  
fewopilindau@gmx.de | **D13**

**Lindauer Hof** | Dammgasse 2 |  
Tel +49 8382 4064 |  
info@lindauerhof.de | **D13**

**Loft 1728** | Cramergasse 9 |  
Tel +49 8382 4096348 |  
info@fewo-loft1728.de | **E13**

**M Landhotel Martinsmühle** |  
Bechtersweiler 25 | Tel +49 8382 5849 |  
relax@landhotel-martinsmuehle.de | **A2**

**Maximilian Apartments** |  
Maximilianstraße 26 | Tel +49 172 4234668 |  
post@maximilian-lindau.de | **D13**

**Landhaus Meroth** | Immenreich 7a |  
Tel +49 8382 2776116 |  
renate.meroth@gmx.de | **E7**

**Ferienwohnung Meyer** |  
Eichbühlweg 39 | Tel +49 160 96674580 |  
ferienwohnung\_ursula\_meyer@web.de |  
**E7**

**Hotel Möve garni** | Auf der Mauer 21 |  
Tel +49 8382 2758950 |  
info@hotel-moeve-lindau.de | **D12**

**N Ferienwohnung Nicole Buffler** |  
Schneehalde 21c | Tel +49 171 2801320 |  
nicole\_buffler@freenet.de | **E8**

**P Park-Camping Lindau** |  
Fraunhoferstrasse 20 |  
Tel +49 8382 8899999 |  
info@park-camping.de | **I12**

**Ferienwohnung Parkside** |  
Langenweg 42b | Tel +49 8382 260680 |  
time-out@gmx.com | **E9**

**Parkvilla Schachen 7** |  
Oeschländer Weg 7 | Tel +49 1577 4438823 |  
parkvilla@schachen7.de | **C8**

**R Hotel Ratsstuben** | Ludwigstraße 7 |  
Tel +49 8382 6626 |  
kontakt@ratsstuben.info | **E13**

**Ferienwohnung Reiff** |  
Giebelbachstraße 3 | d.reiff@gmx.net |  
**D9**

**Gästehaus Reischmann** |  
Unterreitnauer Straße 50 |  
Tel +49 8382 2733751 |  
kontakt@haus-reischmann.de | **C3**

**Hotel Garni und**  
**Ferienwohnung Reulein** |  
Steigstraße 28 |  
Tel +49 8382 96450 |  
hotel-reulein@t-online.de | **G8**

**Hotel Reutemann Seegarten** |  
Ludwigstraße 23 (Seepromenade) |  
Tel +49 8382 9150 |  
hotel@reutemann-lindau.de | **D14**

**S Ferienwohnung Sabine** |  
Hangnachweg 1 | Tel +49 8382 409725 |  
ferienwohnung-sabine@web.de | **J10**

**Ferienwohnung Sandra Scheck** |  
Unterreitnau 9b | Tel +49 8382 2605605 |  
sandra.scheck@hotmail.de | **B3**

**Ferienwohnung Schmiegl** |  
Bodenseestraße 15 | Tel +49 8382 28143 |  
peter\_schmiegl@web.de | **D3**

**Bio Obst- und Ferienhof**  
**Schöngarten** |  
Schöngartenstraße 18 |  
Tel +49 8382 945190 |  
info@ferienhof.com | **E8**

**Hotel Schöngarten garni** |  
Schöngartenstraße 15 |  
Tel +49 8382 93400 |  
info@hotel-schoengarten.de | **E8**

**Ferienwohnung Schwarz** |  
Badstraße 5a | Tel +49 172 8216551 |  
post@urlaubinlindau.com | **C8**

**Ferienwohnung Seenah 650** |  
Dennenmoos 24a | Tel +49 8382 5043998 |  
info@luv-lindau.de | **F9**

**Hotel Pension Seereich** |  
Bregenzer Straße 16/18 |  
Tel +49 8382 3736 | info@seereich.de |  
**F10**

**Hotel Spiegel Garni** | In der Grub 1 |  
Tel +49 8382 94930 |  
hotel-spiegel-garni@t-online.de | **E12**

**Ferienwohnung Spiegel** |  
Felsgässle 2 | Cramergasse 14 |  
Tel +49 170 1656003 |  
fewo.spiegel@gmail.com | **E12**

**T Ferienwohnung Tanja** |  
Rickenbacher Straße 62 |  
Tel +49 151 25261416 |  
tanja-frick@gmx.de | **G9**

**Ferienwohnung Tanja Schoch** |  
Streitelsfinger Straße 67 |  
Tel +49 170 7613581 |  
tanja@fewo-lindau.holiday | **H7**

**Ferienwohnungen Toni & Marlene** |  
Giebelbachstraße 3 |  
Tel +49 7564 9338910 |  
info@bodenseeromantik.de | **D9**

**U Ferienwohnung über den Dächern** |  
Hintere Metzgergasse 5 |  
Tel +49 171 5759102 |  
reginaherr@web.de | **D13**

**V Villa Kunterbunt** | Dennenmoos 4a |  
+49 8382 280932 |  
info@lindau-villa-kunterbunt.de | **B8**

**Hotel Villino** | Mittenbuch 6 |  
Tel +49 8382 93450 | info@villino.de | **C7**

**Hotel Vis à Vis** | Bahnhofplatz 4-6 |  
Tel +49 8382 3965 |  
hotel@visavis-lindau.de | **C14**

**Ferienwohnung Vogler-Merz** |  
Brougierstraße 41 | Tel +49 8382 3974 |  
info@fewolindau.de | **E9**

**W Ferienwohnung Weishaupt** |  
Achstraße 26 | Tel +49 151 15581399 |  
FewoWeishaupt@t-online.de | **F9**

**Z Hotel Gasthof Ziegler** |  
Bodenseestraße 32 | Tel +49 8382 5410 |  
gasthof@hotel-ziegler.de | **D3**

**Ferienwohnungen zum Baumgarten** |  
Auf der Mauer 3a | Tel +49 176 20705393 |  
zumbaumgarten@web.de | **E12**



# IMPRESSUM

**HERAUSGEBER**  
**Lindau Tourismus und Kongress GmbH**

Linggstraße 3  
D-88131 Lindau im Bodensee  
Tel. +49 8382 8899900  
info@lindau-tourismus.de  
[www.lindau.de](http://www.lindau.de)

**Geschäftsführer:**

Carsten Holz,  
Alexander Warmbrunn

**KONZEPT UND DESIGN**

Zone für Gestaltung,  
Sonja Eiermann  
[www.gestaltung.zone](http://www.gestaltung.zone)

**DRUCK**

Druckhaus Müller OHG  
[www.druckhaus-mueller.de](http://www.druckhaus-mueller.de)

**FOTOGRAFIE**

Bildnachweis (©) / Fotografen (Legende: S = Seite und folgend Seitenzahl; l = links; r = rechts; o = oben; m = mitte; u = unten; P = Position)

Michael Grill: S1; WE SUM GmbH: S4, S21;  
Florian Trykowski: S7, S9; XX S14/15; Jugendherberge Lindau: S20; Gert Krautbauer: S22/23; Wolfgang Schneider: S32; Hari Pulko: S36; DBT – Hotel Maier: S14/15

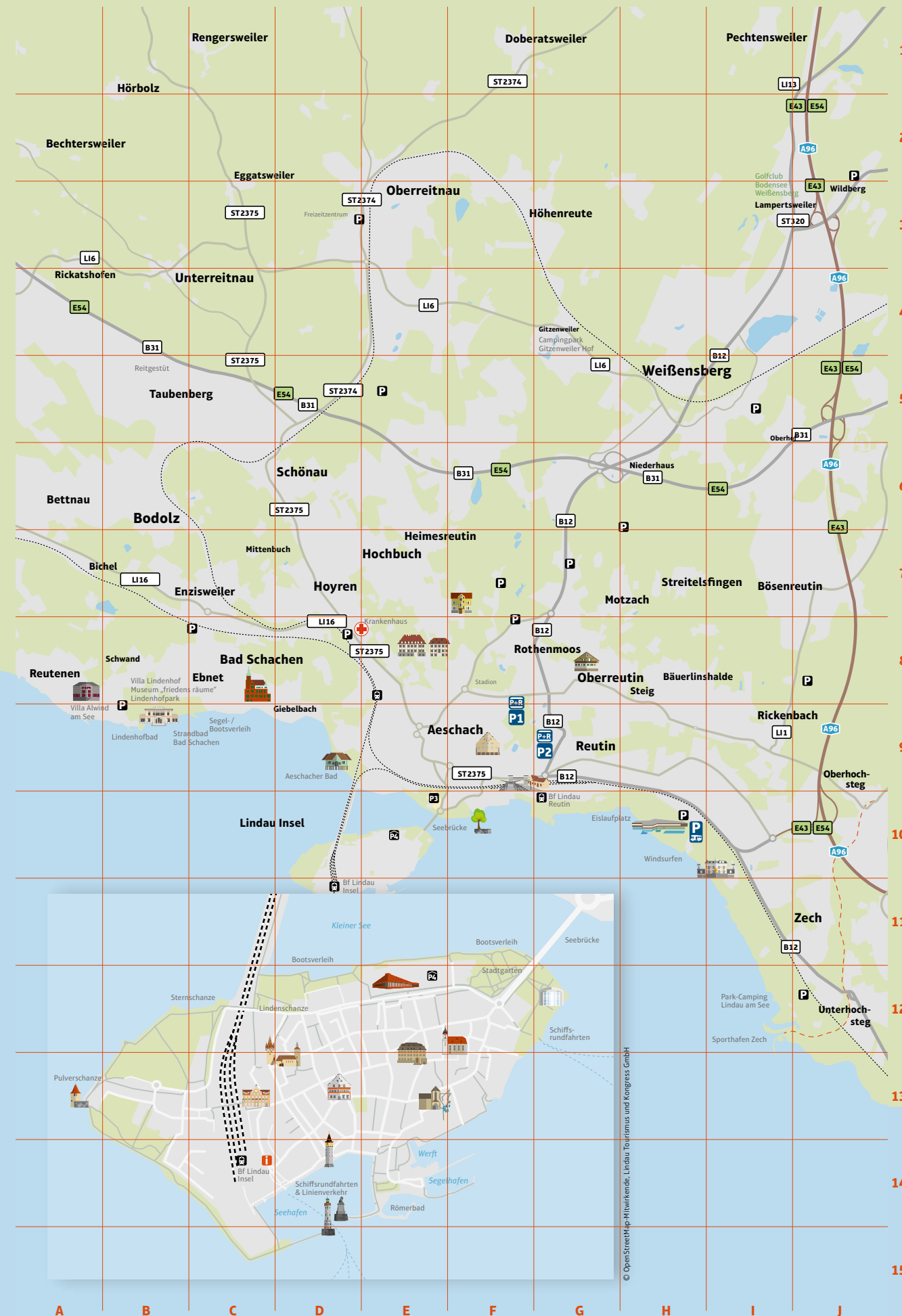
**Stand Dezember 2023**

Für evtl. Druckfehler in diesem Prospekt haften weder Hersteller noch Inserenten. Änderungen vorbehalten. Nachdruck, auch auszugsweise, nur mit Genehmigung der Lindau Tourismus und Kongress GmbH.



**MIT \* ODER OHNE – WARUM WIR IN UNSEREN TEXTEN (NOCH) NICHT „GENDERN“**

Mit „Gendern“ ist die Verwendung einer geschlechtergerechten Sprache gemeint, in der sich alle Menschen wiederfinden können, unabhängig von Geschlecht, Identität oder Herkunft. Ein Anliegen, das wir von der Lindau Tourismus und Kongress GmbH in jeder Hinsicht teilen. Aus Gründen der besseren Lesbarkeit haben wir uns entschieden, auf eine geschlechtsneutrale Differenzierung zu verzichten.





BREGENZ AUSTRIA



# Pfänder

Der Berg am Bodensee

1064 m



**unparalleled views of Lake Constance  
and 240 peaks of the Alps**

**360 overview point at the rooftop  
of the upper station**

**Pfänder cable car**

**Berghaus Pfaender restaurant**

May 09 - September 25, 2024

**alpine inn Pfaenderdohle**

September 27, 2023 - May 08, 2024

**alpine wildlife park** free admission

**[www.pfaenderbahn.at](http://www.pfaenderbahn.at)**